

APPENDICE
STATISTICA

2004

- I dati relativi al 2004 possono essere soggetti a revisione da parte dell'ISTAT nel corso dell'anno.

- I dati relativi al 2003 sono i dati ufficiali forniti dall'ISTAT e, pertanto, possono differire rispetto ai dati 2003 diffusi nello scorso Rapporto Annuale in quanto dati ancora provvisori.

- I valori decimali vengono arrotondati per difetto se inferiori a 5 e per eccesso se superiori a 5.

- Dal 1° maggio 2005 l'Unione europea è composta da 25 Paesi. Fino al 30 aprile era composta da 15 Paesi.
I nuovi Stati che fanno parte della UE sono: Polonia, Ungheria, Cipro, Malta, Estonia, Lituania, Lettonia, Repubblica Ceca, Slovenia e Slovacchia. Pertanto, l'ingresso di questi 10 Paesi rende in taluni casi non omogenei e quindi non confrontabili i dati 2003 con quelli dell'anno scorso.

- Lo 0 corrisponde a un valore inferiore alla tonnellata.

PRINCIPALI INDICATORI ECONOMICI DEL SETTORE (valori in euro)

Variabili	Unità di misura	Variaz. % 04/03	2004	2003	2002	2001	2000	1999
Fatturato	Milioni di €	0,5	7.573	7.532	7.535	7.498	7.103	6.797
Esportazioni	Milioni di €	8,9	686	630	631	638	550	491
Importazioni	Milioni di €	27,7	120	94	96	95	128	135
Saldo commerciale	Milioni di €	5,6	566	536	534	543	422	356
Produzione	Migliaia di tonn.	-0,6	1.412	1.421	1.410	1.428	1.421	1.414
Ordini interni	Variazione %	-	0,1	1,1	-0,8	0,8	0,2	0,6
Ordini esterni	Variazione %	-	8,0	0,9	-1,0	-2,2	12,0	9,8
Investimenti fissi lordi	Milioni di €	-3,7	130	135	130	129	134	139
Utilizzo impianti	%	0,0	85	85	85	84	85	85
Numero occupati	Unità	-0,6	32.300	32.500	32.500	32.500	32.500	32.500
Costo del lavoro per addetto	Variazione %	-	2,9	2,7	2,2	2,7	4,4	2,5
Prezzi alla produzione	Variazione %	-	-0,8	-0,6	-0,8	5,2	3,4	-2

Fonte: elaborazioni ASS.I.CA. su dati ISTAT e aziendali

PATRIMONIO SUINICOLO NELLA UNIONE EUROPEA (in migliaia di capi)

	Variaz. % 2004/2003	Dicembre 2004	Dicembre 2003	Dicembre 2002	Dicembre 2001	Dicembre 2000
Austria	-4,0	3.125	3.255	3.305	3.440	3.348
Belgio	-0,7	6.319	6.366	6.600	6.775	7.266
Danimarca	3,4	13.407	12.969	12.879	12.975	12.642
Finlandia	2,9	1.435	1.394	1.423	1.454	1.456
Francia	-0,6	15.168	15.265	15.378	15.275	15.168
Germania	-1,0	26.236	26.495	26.251	25.958	25.767
Grecia	0,1	994	993	1.027	861	936
Irlanda	1,5	1.758	1.732	1.782	1.763	1.731
Italia	-2,0	8.972	9.157	9.166	8.766	8.646
Lussemburgo	1,6	77	76	76	76	83
Paesi Bassi	3,5	11.140	10.766	11.154	11.514	12.822
Portogallo	4,4	2.348	2.249	2.344	2.389	2.338
Regno Unito	-1,1	4.787	4.842	5.330	5.687	5.948
Spagna	5,6	25.446	24.098	23.518	23.858	22.149
Svezia	-4,2	1.920	2.004	1.982	1.920	1.896
TOTALE UE A 15	1,2	123.131	121.661	122.196	122.215	122.711
Repubblica Ceca	-11,9	2.915	3.309	3.429	3.441	3.594
Cipro	-3,6	471	488	491	451	414
Estonia	2,6	354	345	341	345	300
Lettonia	-2,0	436	444	453	429	394
Lituania	1,5	1.073	1.057	1.061	1.011	868
Malta	5,2	77	73	78	81	-
Polonia	-5,7	17.39	18.439	18.997	17.494	16.992
Slovenia	-13,9	534	621	656	600	604
Slovacchia	-20,4	1.149	1.443	1.554	1.517	1.488
Ungheria	-17,4	4.059	4.913	5.082	4.822	4.834
TOTALE UE A 25	-0,8	151.594	152.793	154.357	152.902	151.684

Fonte: EUROSTAT

PRODUZIONE E CONSUMO

PATRIMONIO SUINICOLO ITALIANO PER CATEGORIE DI SUINI (in migliaia di capi)

Categorie di suini	Variaz. % 2004/2003	Dicembre 2004	Dicembre 2003	Dicembre 2002	Dicembre 2001	Dicembre 2000
Lattinzoli di peso inferiore a 20 kg	-0,5	1.670	1.679	1.767	1.595	1.437
Suini di peso tra 20 e 50 kg	-1,5	1.819	1.846	1.868	1.649	1.628
Suini da ingrasso di peso superiore a 50 kg	-2,8	4.739	4.875	4.757	4.793	4.518
Scrofe d'allevamento di cui montate	-1,5 0,6	725 600	736 596	751 613	697 557	708 557
Verri	-9,5	19	21	23	30	38
TOTALE	-2,0	8.972	9.157	9.166	8.766	8.329

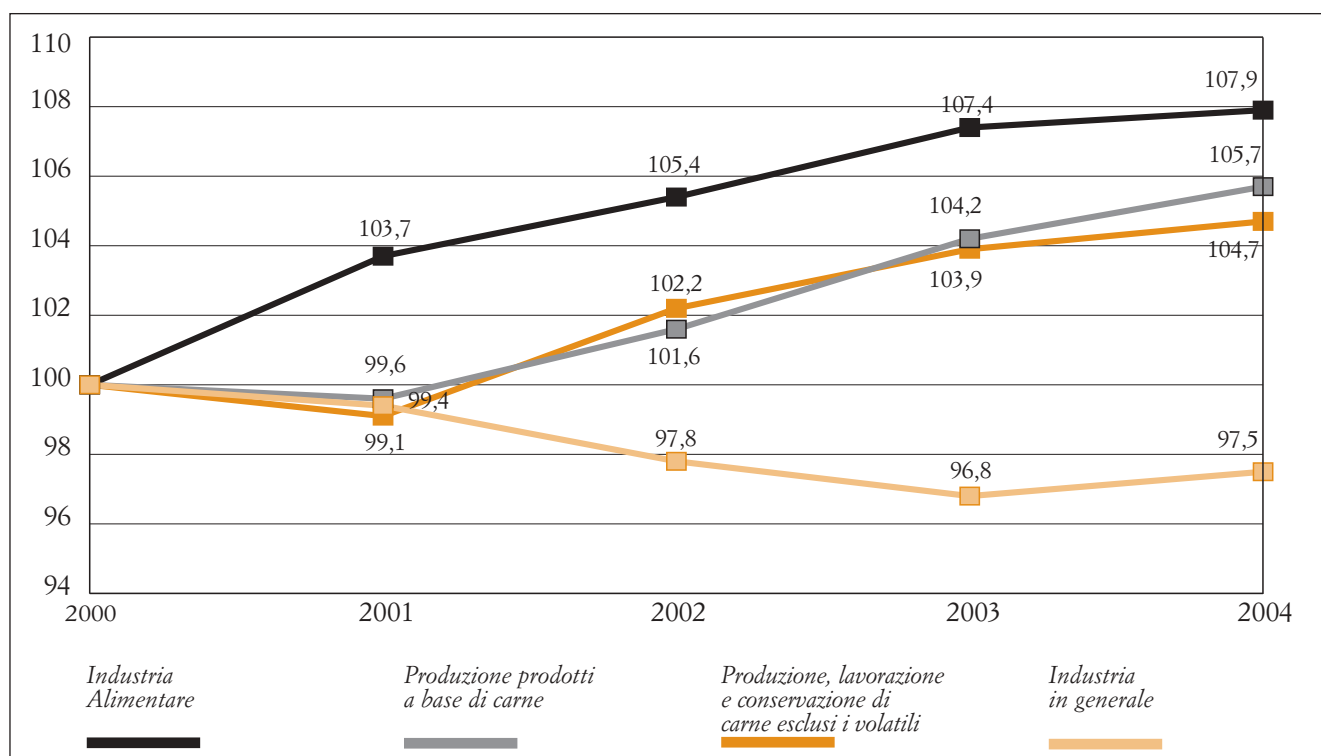
Fonte: EUROSTAT

PRODUZIONE INDUSTRIALE (indice medio annuo - base 2000=100)

	Variaz. % 2004/2003	2004	2003	2002	2001
Produzione, lavorazione e conservazione di carne esclusi i volatili	0,8	104,7	103,9	102,2	99,1
Produzione prodotti a base di carne	1,4	105,7	104,2	101,6	99,6
Industria alimentare	0,5	107,9	107,4	105,4	103,7
Industria in generale	0,7	97,5	96,8	97,8	99,4

Fonte: Federalimentare

PRODUZIONE INDUSTRIALE (indice medio annuo - base 2000=100)



CARNE SUINA - PRODUZIONE, IMPORT, EXPORT, CONSUMO E CONSUMO PRO-CAPITE

Dati espressi in migliaia di tonnellate per i totali e in chilogrammi per i valori pro-capite.

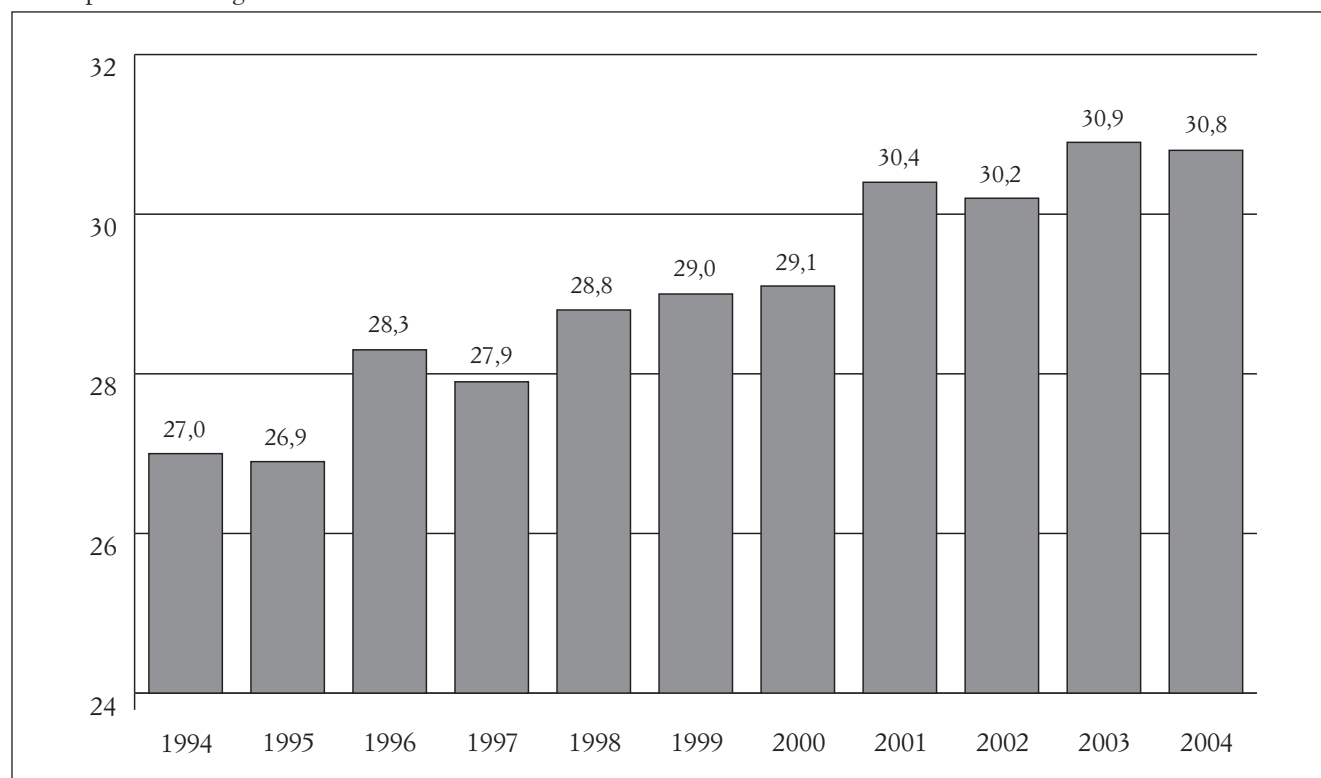
Anno	Produzione	Importazioni	Esportazioni	Consumi	Consumi pro-capite Kg
1994	998	695	64	1.555	27,0
1995	1.015	680	72	1.549	26,9
1996	1.068	736	83	1.630	28,3
1997	1.076	710	91	1.611	27,9
1998	1.069	877	90	1.672	28,8
1999	1.118	805	113	1.681	29,0
2000	1.119	830	124	1.687	29,1
2001	1.140	915	125	1.761	30,4
2002	1.158	892	120	1.750	30,2
2003	1.181	924	128	1.784	30,9
2004	1.203	926	152	1.788	30,8

Fonte: elaborazioni ASS.I.CA. su dati ISTAT

N.B.: Consumi di carne suina e salumi, esclusa la bresaola.

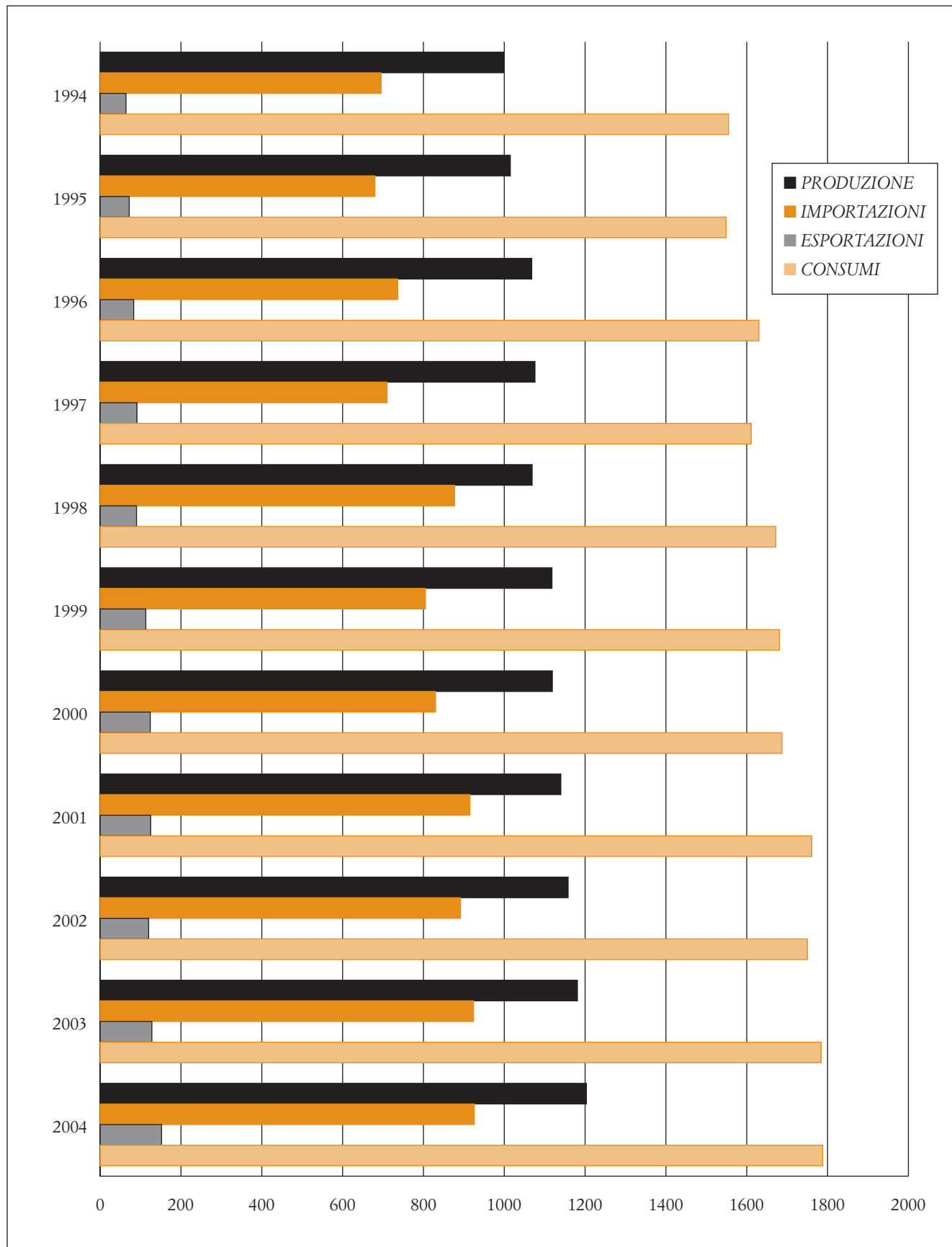
CONSUMO PRO-CAPITE DI CARNI SUINE FRESCHE E TRASFORMATE

Dati espressi in chilogrammi



PRODUZIONE, IMPORTAZIONI, ESPORTAZIONI E CONSUMI DI CARNI SUINE

Dati espressi in migliaia di tonnellate



**INDUSTRIA DELLE CONSERVE ANIMALI - COSTO DEL LAVORO ORARIO MEDIO
CONTRATTUALE PER UN OPERAIO DEL QUARTO LIVELLO ex 1° categoria**

Situazione aggiornata al 31 dicembre 2004

Ore di effettivo lavoro		Ore retribuite	
Giorni	366	Ore di effettivo lavoro	1.606
Sabati	52	Ore festività godute	80
Domeniche	52	Ore riduzione orario di lavoro	76
Giorni festivi infrasettimanali*	10	Ore ex-festività	32
Giorni di ferie	22	Ore ferie	176
Totale giorni	230	Ore tredicesima	173
Totale ore	1.840	Ore quattordicesima	173
Ore di riduzione orario di lavoro	76	Ore permessi ed assemblee	14
Ore ex-festività	32	Ore integrazione malattia ed infortunio	64
Ore permessi ed assemblee	14	Totale ore retribuite	2.394
Ore assenza varie	8		
Ore di malattia ed infortunio	104		
Totale ore di effettivo lavoro	1.606		

* 5 cadevano di Sabato o Domenica

Retribuzione diretta	
Paga base (minimo contrattuale)	€ 4,12
Indennità di contingenza ed E.D.R.	€ 3,07
Scatti di anzianità congelati	€ 0,05
Scatti nuova normativa (5 scatti a 26,83)	€ 0,78
(A) Retribuzione oraria diretta	€ 8,02
Retribuzione indiretta ed accessoria	
Premio di produzione "fisso" (e 154,56 mensili)	€ 0,10
Festività e riposi individuali	€ 0,94
Ferie	€ 0,88
Tredicesima	€ 0,86
Quattordicesima	€ 0,86
Assemblee e permessi	€ 0,07
Malattia e infortunio	€ 0,32
(B) Retribuzione oraria indiretta e accessoria	€ 4,03
Oneri assicurativi e previdenziali	
I.N.P.S. (33,08% su A+B)	€ 3,99
I.N.A.I.L. (3,20% su A+B)	€ 0,39
(C) Totale oneri assicurativi e previdenziali	€ 4,38
Trattamento di fine rapporto	
Indennità maturata	€ 0,79
Rivalutazione	€ 0,28
(D) Totale trattamento di fine rapporto	€ 1,07
Totale costo medio orario del lavoro	€ 17,50
Struttura del costo del lavoro	
A) Retribuzione diretta	45,83%
B) Retribuzione indiretta ed accessoria	23,03%
C) Oneri assicurativi e previdenziali	25,03%
D) Trattamento di fine rapporto	6,11%

PREZZI

2004 - PREZZI SUINI DA MACELLO

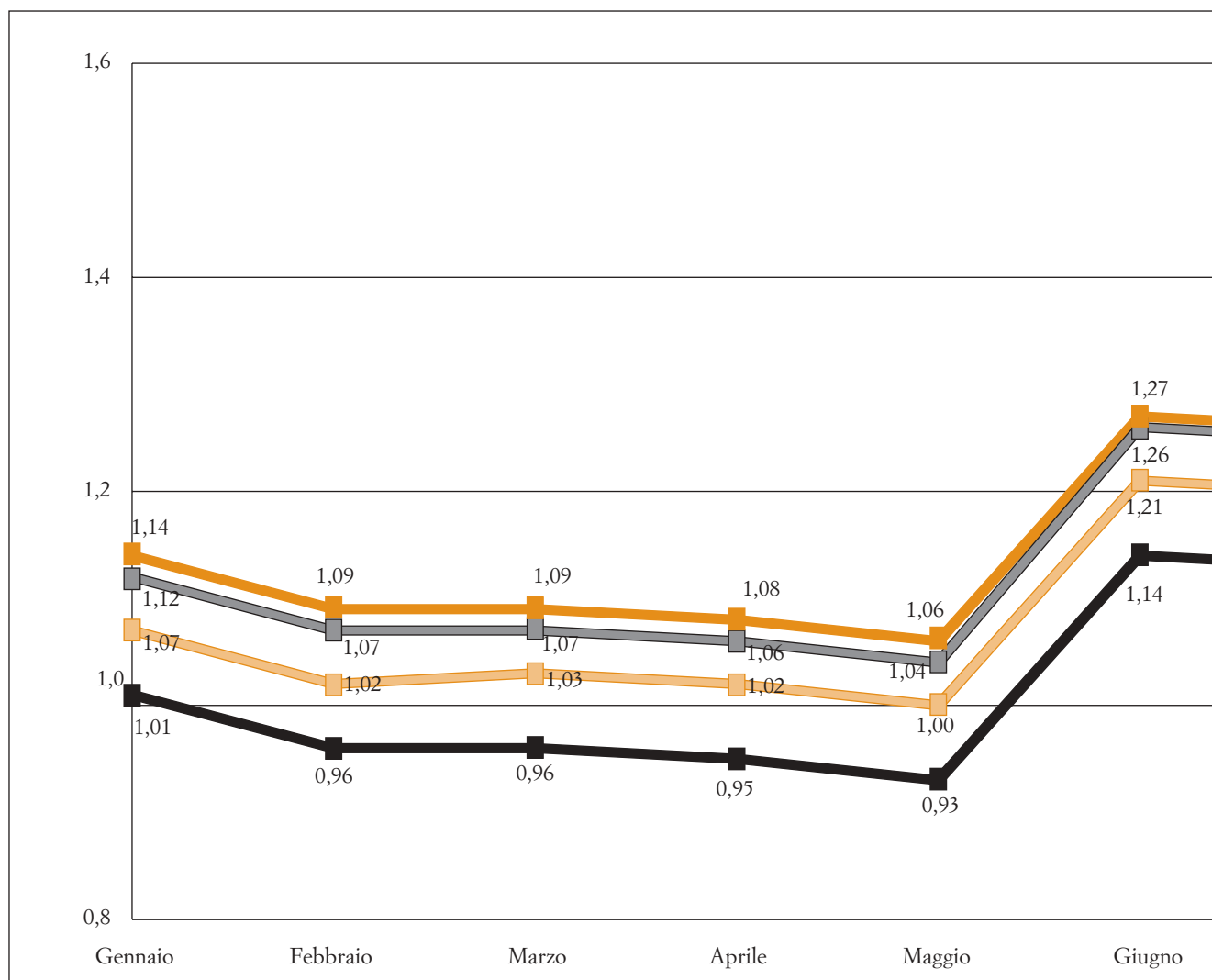
(a peso vivo - euro per kg - Mercato di Mantova - IVA esclusa)

Categoria	Gennaio 2004	Febbraio 2004	Marzo 2004	Aprile 2004	Maggio 2004	Giugno 2004
da 130 a 145 kg	1,07	1,02	1,03	1,02	1,00	1,21
da 145 a 160 kg	1,12	1,07	1,07	1,06	1,04	1,26
da 160 a 180 kg	1,14	1,09	1,09	1,08	1,06	1,27
oltre 180 kg	1,01	0,96	0,96	0,95	0,93	1,14

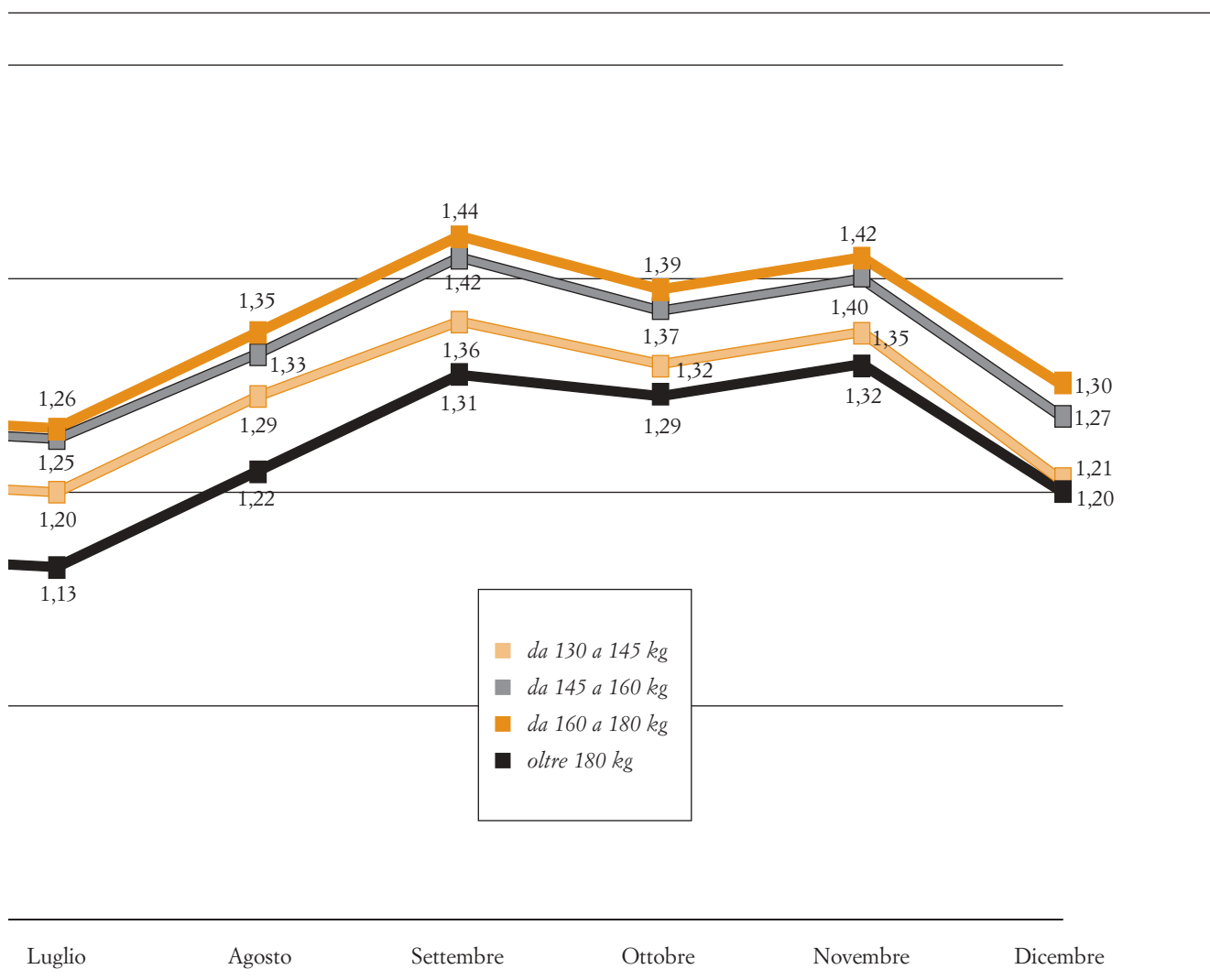
Fonte: elaborazione ASS.I.C.A. su dati Camera di Commercio di Mantova

2004 - ANDAMENTO PREZZI SUINI DA MACELLO

(a peso vivo - euro per kg - Mercato di Mantova - IVA esclusa)



Luglio 2004	Agosto 2004	Settembre 2004	Ottobre 2004	Novembre 2004	Dicembre 2004	Media Annuale 2004	Variatz. media % 2004/2003
1,20	1,29	1,36	1,32	1,35	1,21	1,17	-1,7
1,25	1,33	1,42	1,37	1,40	1,27	1,22	-1,4
1,26	1,35	1,44	1,39	1,42	1,30	1,24	-1,2
1,13	1,22	1,31	1,29	1,32	1,20	1,12	-0,6



2004 - PREZZI CARNI SUINE FRESCHE

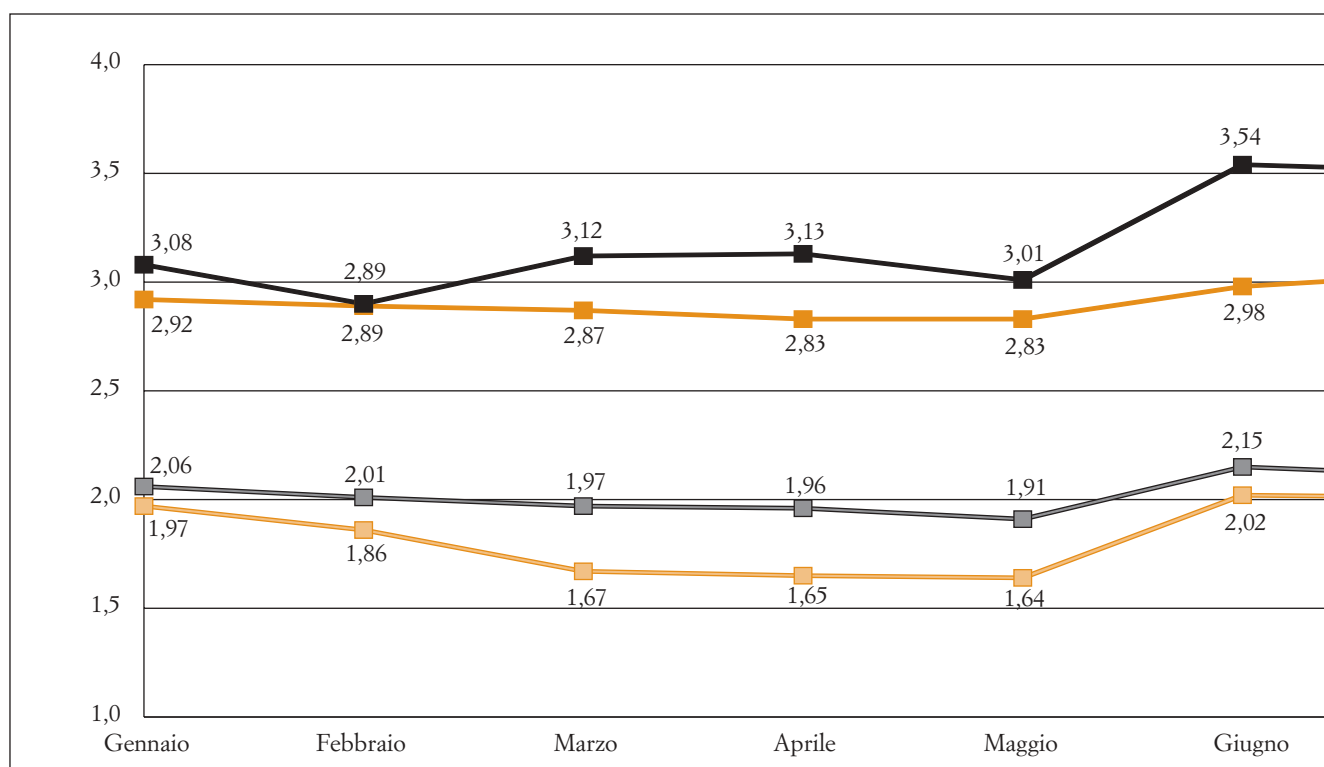
(euro per kg - Mercato di Milano - IVA esclusa)

Tagli	Gennaio 2004	Febbraio 2004	Marzo 2004	Aprile 2004	Maggio 2004	Giugno 2004
Carrè intero con coppa	2,74	2,63	2,85	2,89	2,74	3,19
Carrè senza coppa (lombo Modena)	3,08	2,90	3,12	3,13	3,01	3,54
Coppa refileta da kg 2,7 e oltre	2,90	2,85	2,73	2,72	2,59	2,84
Gola intera con cotenna e magro	0,71	0,59	0,55	0,55	0,57	0,78
Grasso da fusione (1000 kg)	154,50	131,00	144,20	163,25	151,20	150,00
Lardello con cotenna da lavorazione	0,63	0,56	0,52	0,51	0,50	0,61
Lardo Cm. 3	0,98	0,90	0,90	0,90	0,90	0,90
Lardo Cm. 4 e oltre	1,63	1,55	1,55	1,55	1,55	1,55
Pancetta fresca squadrata 4/5 kg	1,97	1,86	1,67	1,65	1,64	2,02
Pancettone con bronza kg 7,5-9,5	1,00	0,93	0,80	0,79	0,80	1,10
Prosciutto crudo (± 10%) kg 11-14,5 (medio 12)	2,92	2,89	2,87	2,83	2,83	2,98
Prosciutto crudo (± 10%) kg 9-11 (medio 10)	2,52	2,49	2,47	2,44	2,44	2,58
Prosciutto tipico (± 10%) kg 10-12 (medio 11)	4,40	4,27	4,15	4,11	4,07	4,16
Prosciutto tipico (± 10%) kg 12-14,8 (medio 13)	4,43	4,29	4,16	4,06	3,89	4,03
Spalla fresca disossata e sgrassata (5,5 kg e oltre)	2,06	2,01	1,97	1,96	1,91	2,15
Strutto grezzo - acidità 0,75% (in cisterna)	406,25	370,00	385,00	417,50	397,00	395,00
Trito (± 10%)	2,41	2,32	2,28	2,25	2,17	2,42

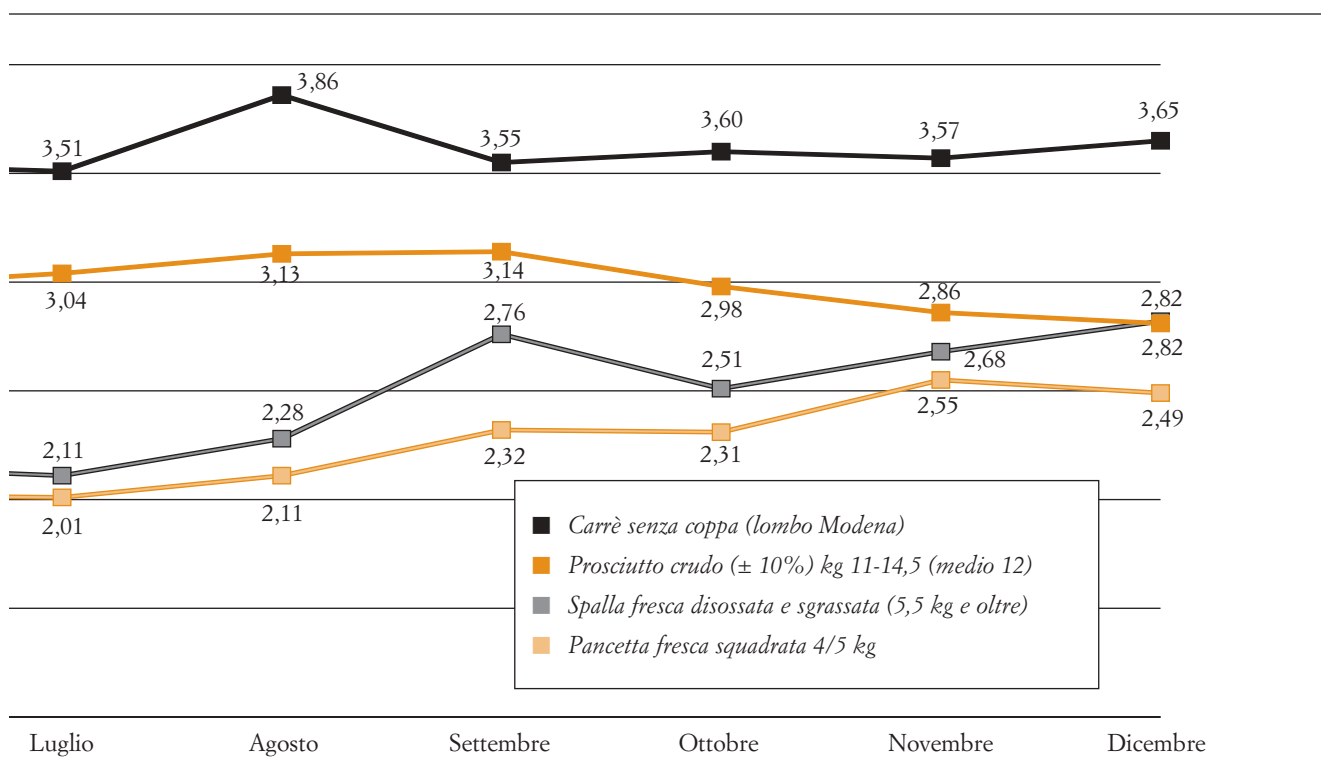
Fonte: elaborazione ASS.I.C.A. su dati Camera di Commercio di Milano

2004 - ANDAMENTO PRINCIPALI TAGLI

(euro per kg - Mercato di Milano - IVA esclusa)



Luglio 2004	Agosto 2004	Settembre 2004	Ottobre 2004	Novembre 2004	Dicembre 2004	Media Annuale 2004	Variaz. media % 2004/2003
3,16	3,51	3,25	3,30	3,27	3,35	3,07	8,0
3,51	3,86	3,55	3,60	3,57	3,65	3,38	2,5
2,90	3,08	3,29	3,10	2,94	2,90	2,90	-4,8
0,99	1,10	1,39	1,47	1,49	1,36	0,96	38,5
170,75	202,50	271,25	318,25	344,00	326,67	210,63	61,4
0,70	0,87	1,21	1,41	1,32	1,05	0,82	40,0
0,91	1,06	1,40	1,56	1,54	1,49	1,12	22,5
1,55	1,62	1,74	1,79	1,77	1,75	1,63	6,7
2,01	2,11	2,32	2,31	2,55	2,49	2,05	4,4
1,09	1,21	1,47	1,51	1,61	1,56	1,15	17,2
3,04	3,13	3,14	2,98	2,86	2,81	2,94	-9,2
2,64	2,73	2,74	2,58	2,46	2,41	2,54	-10,5
4,10	4,09	4,03	3,83	3,68	3,52	4,03	-10,3
4,07	4,12	4,10	3,91	3,77	3,61	4,03	-12,0
2,11	2,28	2,76	2,51	2,68	2,82	2,27	9,7
424,00	469,00	571,75	652,50	698,00	675,00	488,42	32,7
2,38	2,56	3,12	2,89	3,11	3,25	2,60	16,7



PREZZI

2004 - PREZZI ALLA PRODUZIONE

Numeri indice con base 1995 = 100

	Gennaio 2004	Febbraio 2004	Marzo 2004	Aprile 2004	Maggio 2004	Giugno 2004
Carne di vitello	108,50	106,00	105,10	105,10	106,60	106,60
Carne fresca di bovino adulto	90,00	90,00	90,40	90,40	89,80	89,10
Carne fresca di suino	144,00	141,00	140,30	140,70	138,70	145,60
Pollo fresco	171,40	153,70	162,70	163,00	167,10	175,40
Carne in scatola	111,90	111,90	111,90	113,80	115,80	116,00
Prosciutto crudo	120,80	120,80	120,80	120,80	121,20	121,20
Prosciutto cotto	114,70	114,70	114,50	114,30	114,30	114,30
Salame	111,40	111,40	109,00	108,40	108,30	108,20
Media dei 39 prodotti alimentari	116,70	115,80	116,20	116,20	116,50	116,90

Fonte: elaborazione ASS.I.CA. su dati Unioncamere

2004 - PREZZI AL CONSUMO

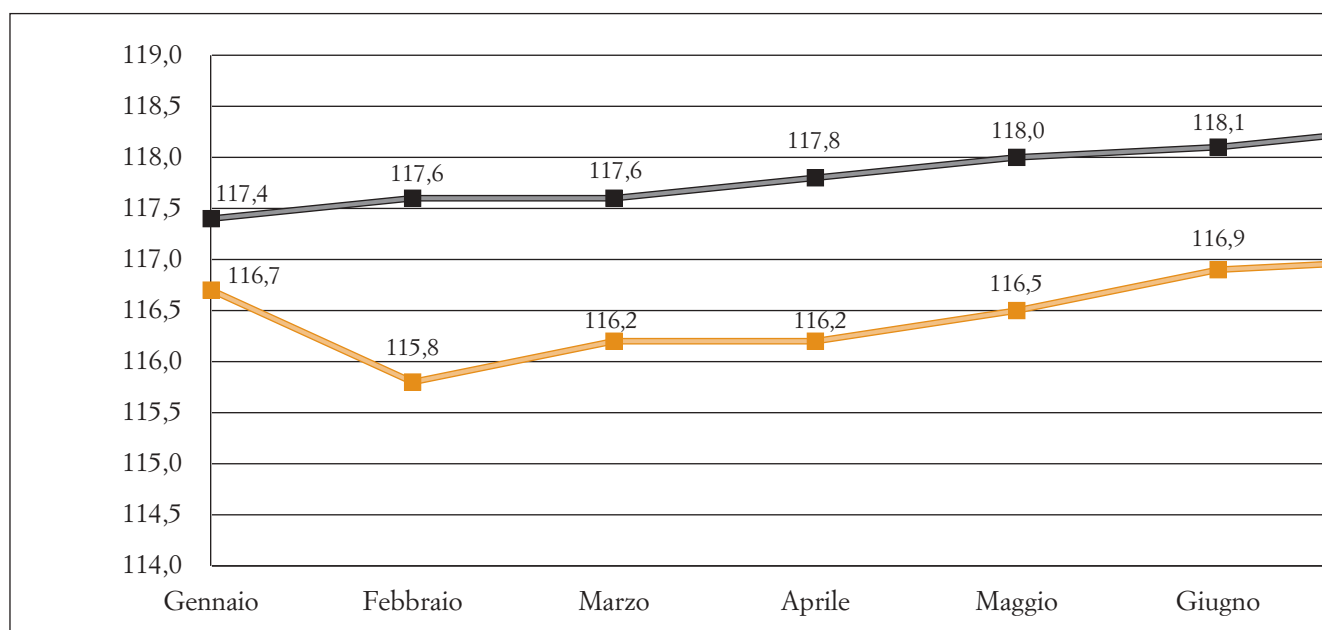
Numeri indice con base 1995 = 100

	Gennaio 2004	Febbraio 2004	Marzo 2004	Aprile 2004	Maggio 2004	Giugno 2004
Carne di vitello	114,40	114,70	114,80	115,10	115,20	115,36
Carne fresca di bovino adulto	115,10	115,40	115,60	115,70	115,80	116,00
Carne fresca di suino	118,80	118,60	118,20	118,30	118,20	118,00
Pollo fresco	137,70	137,00	135,40	135,10	135,50	136,30
Carne in scatola	114,80	114,90	115,00	115,40	115,70	116,10
Prosciutto crudo	111,00	111,20	111,40	111,50	111,80	111,90
Prosciutto cotto	116,70	116,60	116,90	117,00	117,30	117,30
Salame	120,00	120,20	120,40	120,60	120,70	121,00
Media dei 39 prodotti alimentari	117,40	117,60	117,60	117,80	118,00	118,10

Fonte: elaborazione ASS.I.CA. su dati Unioncamere

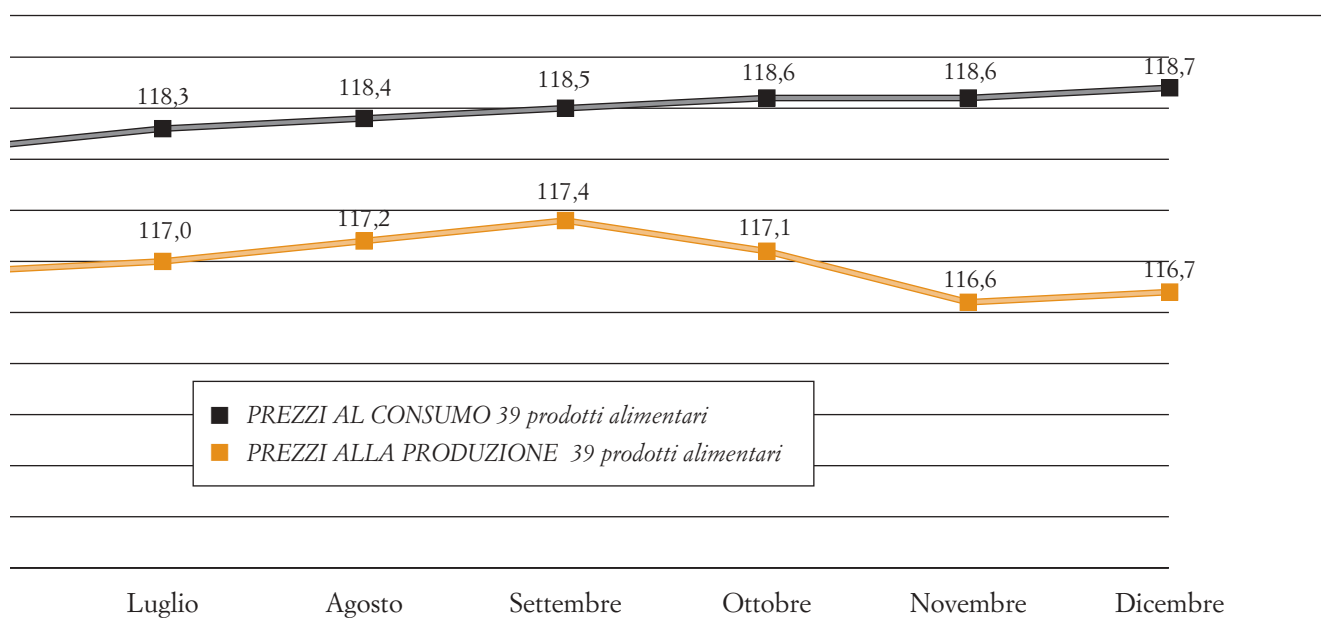
2004 - PREZZI AL CONSUMO E ALLA PRODUZIONE

Numeri indice con base 1995 = 100



Luglio 2004	Agosto 2004	Settembre 2004	Ottobre 2004	Novembre 2004	Dicembre 2004	Media Annuale 2004	Variatz. media % 2004/2003
107,70	108,60	109,10	107,20	105,30	105,40	106,77	-0,07
87,70	88,10	88,10	90,60	92,10	92,40	89,89	0,08
147,70	151,20	155,20	153,70	153,70	152,80	147,05	-1,07
175,70	175,00	173,50	172,90	169,20	170,80	169,20	-1,16
116,50	119,10	119,10	119,90	120,30	120,30	116,38	-1,14
121,60	122,20	122,40	122,80	122,80	122,80	121,68	-0,22
114,30	114,30	114,30	114,30	115,40	115,40	114,57	0,02
108,30	108,30	108,30	108,20	110,90	110,90	109,30	0,54
117,00	117,20	117,40	117,10	116,60	116,70	116,69	-0,12

Luglio 2004	Agosto 2004	Settembre 2004	Ottobre 2004	Novembre 2004	Dicembre 2004	Media Annuale 2004	Variatz. media % 2004/2003
115,50	115,70	115,80	116,30	116,30	116,50	115,47	-0,28
116,10	116,30	116,60	116,80	116,90	117,10	116,12	-0,25
118,00	118,50	119,10	119,20	118,80	118,80	118,54	0,04
136,90	137,30	138,10	138,40	138,10	138,00	136,98	-0,22
116,30	116,50	116,60	116,80	116,60	116,80	115,96	-0,36
111,90	112,10	112,40	112,50	112,50	112,50	111,89	-0,24
117,60	117,70	117,90	118,00	118,10	118,10	117,43	-0,24
121,10	121,00	121,10	121,20	121,20	121,10	120,80	-0,18
118,30	118,40	118,50	118,60	118,60	118,70	118,13	-0,20



2003-2004 - IMPORTAZIONI DA UE E PAESI TERZI

Dati espressi in tonnellate e migliaia di euro

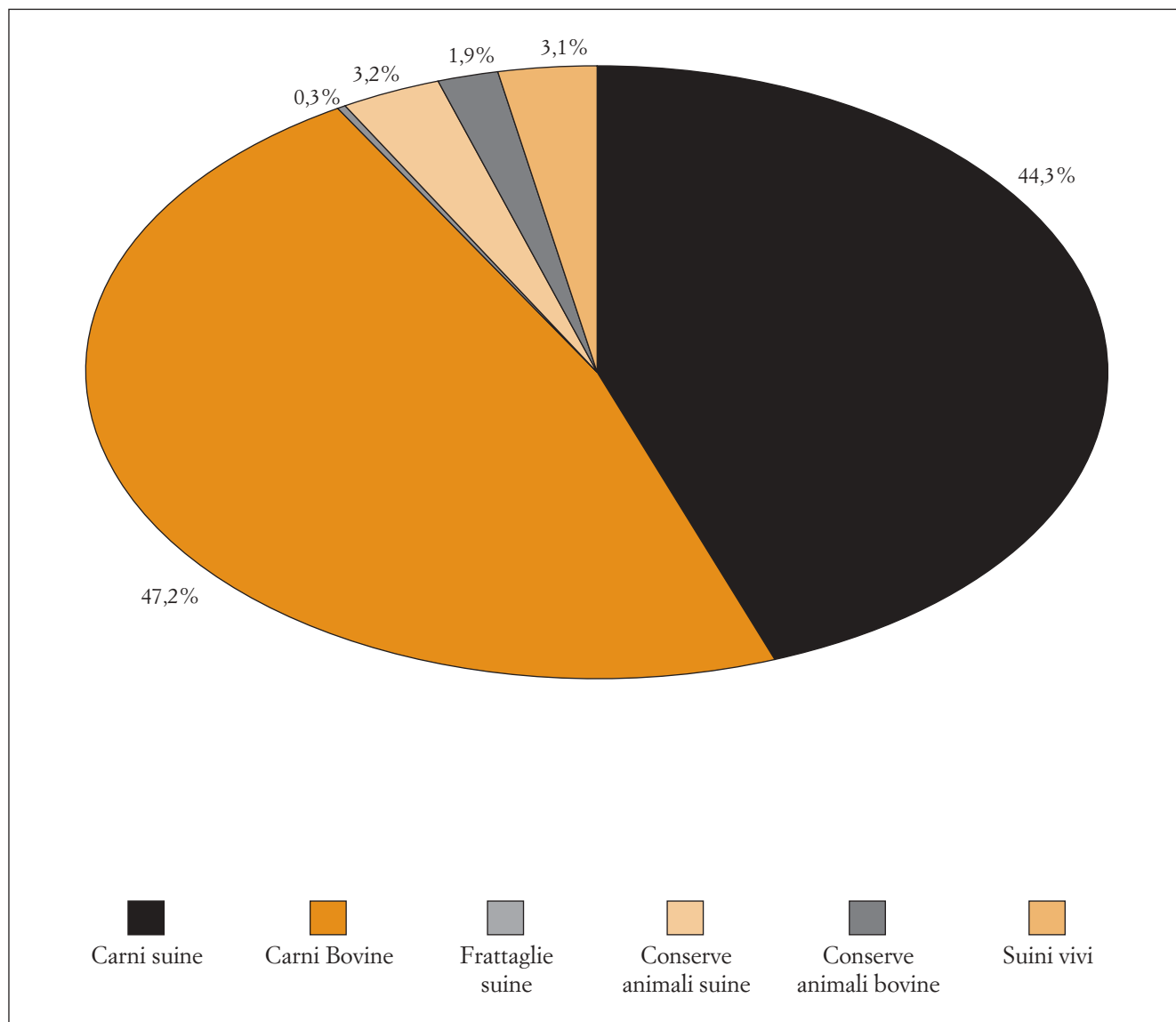
	2004		2003		Var.% 2004/2003	
	Quantità	Valore	Quantità	Valore	Quantità	Valore
Carni Suine	807.826	1.424.989	819.099	1.351.770	-1,4	5,4
Carni Bovine	384.153	1.519.865	415.765	1.506.196	-7,6	0,9
Frattagli suine	20.682	8.611	22.860	7.875	-9,5	9,4
Totale Carni	1.212.661	2.953.465	1.257.724	2.865.840	-3,6	3,1
Conserve animali Suine*	30.712	101.956	29.583	86.804	3,8	17,5
Conserve animali Bovine	17.933	61.813	15.406	47.513	16,4	30,1
Totali Conserve	48.645	163.768	44.989	134.318	8,1	21,9
Suini Vivi	80.268	100.220	110.295	132.551	-27,2	-24,4
Totale Importazioni	1.341.574	3.217.453	1.413.008	3.132.709	-5,1	2,7

Fonte: elaborazioni ASS.I.CA. su dati ISTAT

(*) **Incluso lo strutto alimentare.**

2004 - IMPORTAZIONI DA UE E PAESI TERZI

Ripartizione percentuale rispetto al valore totale delle importazioni



2003-2004 - ESPORTAZIONI VERSO UE E PAESI TERZI

Dati espressi in tonnellate e migliaia di euro

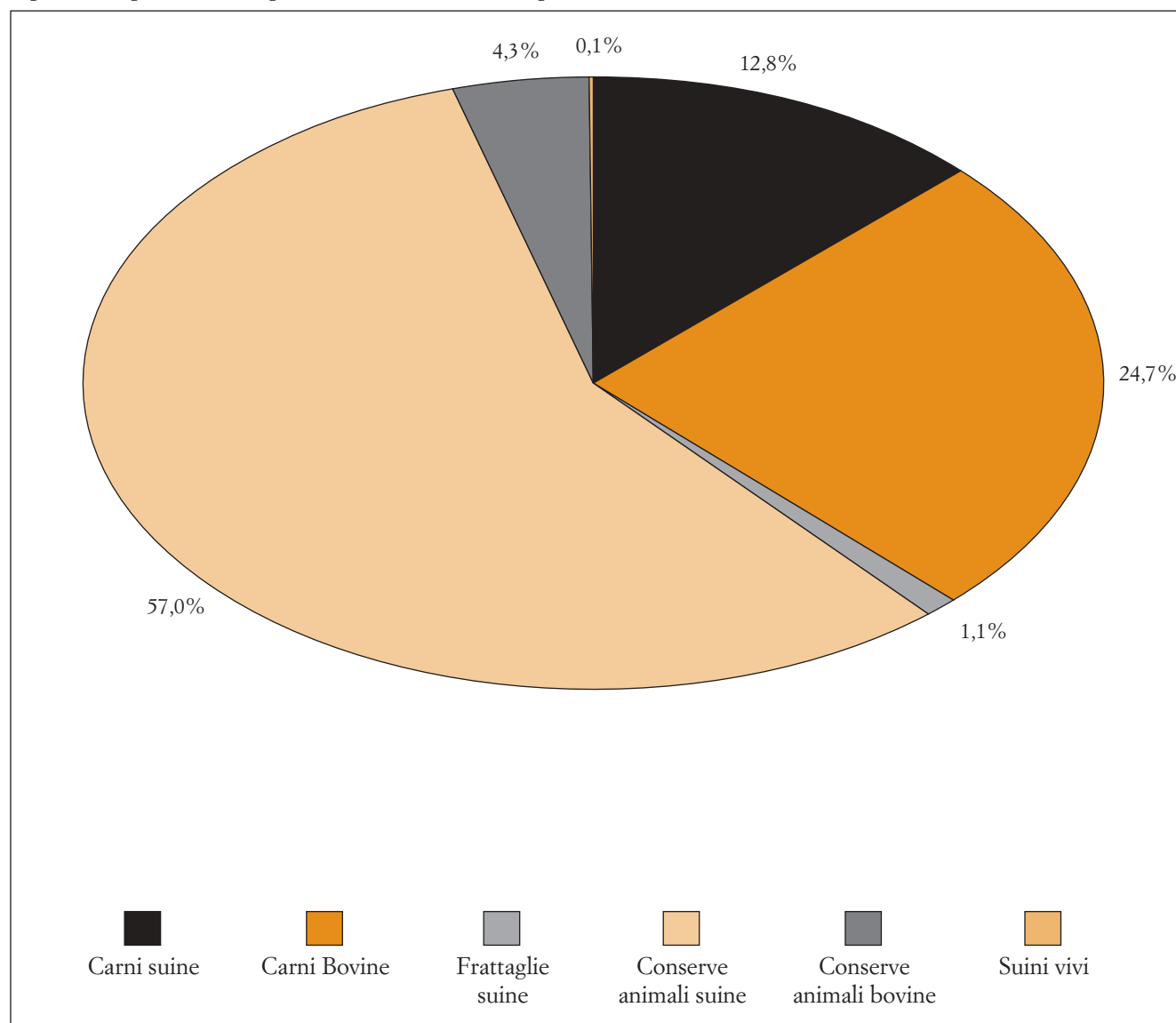
	2004		2003		Var.% 2004/2003	
	Quantità	Valore	Quantità	Valore	Quantità	Valore
Carni Suine	128.513	144.355	95.119	99.047	35,1	45,7
Carni Bovine	128.322	278.965	109.118	213.417	17,6	30,7
Frattagli suine	20.491	12.030	14.646	7.028	39,9	71,2
Totale Carni	277.325	435.350	218.884	319.491	26,7	36,3
Conserven animali Suine*	91.073	642.404	95.198	609.490	-4,3	5,4
Conserven animali Bovine	23.057	48.663	18.429	33.659	25,1	44,6
Totali Conserven	114.130	691.067	113.627	643.149	0,4	7,5
Suini Vivi	1.385	1.469	1.471	1.380	-5,8	6,4
Totale Esportazioni	392.840	1.127.886	333.981	964.021	17,6	17,0

Fonte: elaborazioni ASS.I.CA. su dati ISTAT

(*) **Incluso lo strutto alimentare.**

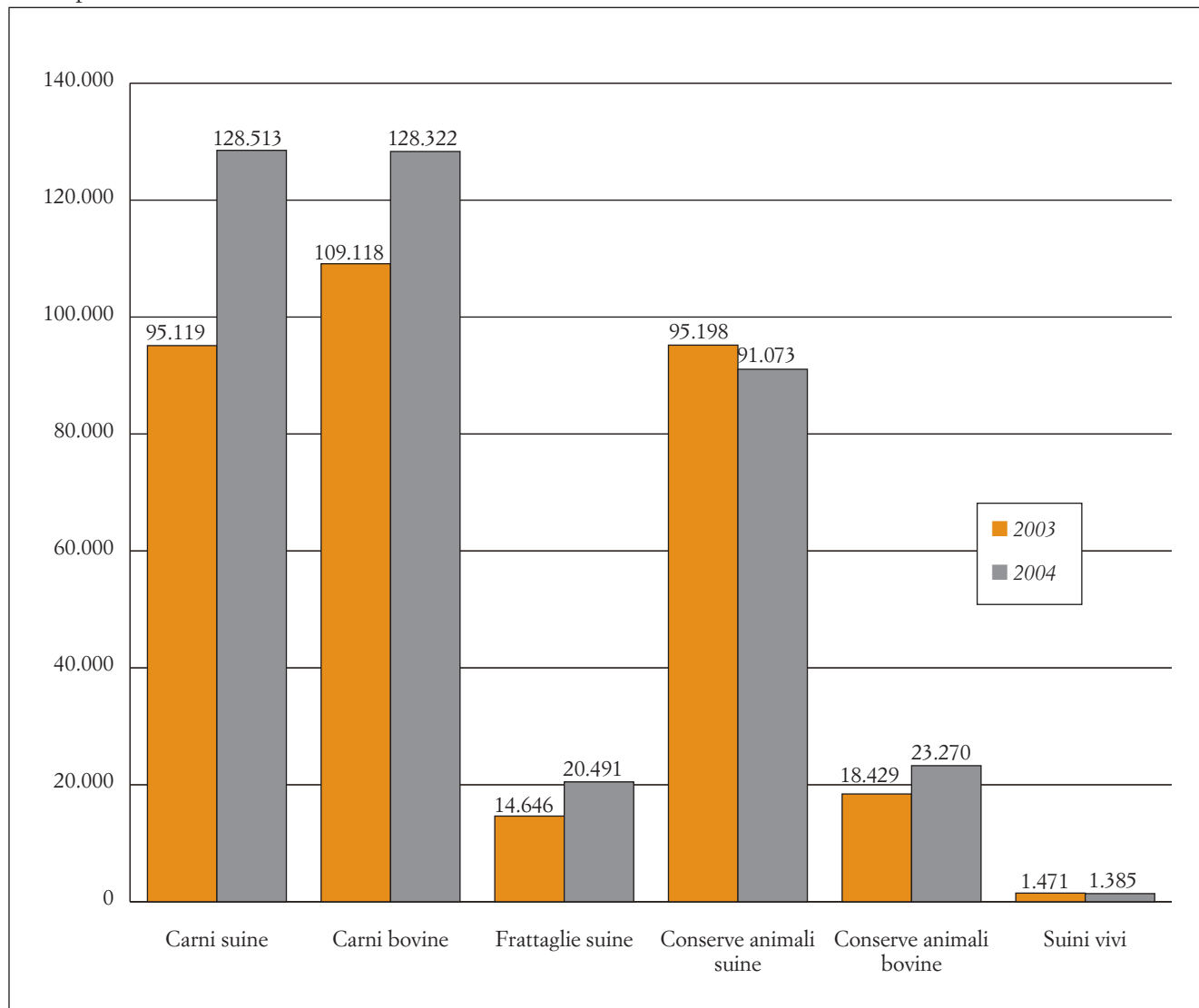
2004 - ESPORTAZIONI VERSO UE E PAESI TERZI

Ripartizione percentuale rispetto al valore totale delle esportazioni



2003-2004 - ANDAMENTO DELL'EXPORT VERSO UE E PAESI TERZI

Dati espressi in tonnellate



2003-2004 - BILANCIA COMMERCIALE

Dati espressi in migliaia di euro

	2004	2003	Variazioni% 2004/2003
Carni Suine	-1.280.634	-1.252.723	2,2
Carni Bovine	-1.240.900	-1.292.779	-4,0
Frattagli suine	3.419	-847	-503,7
Totale Carni	-2.518.115	-2.546.348	-1,1
Conserve animali Suine*	540.449	522.686	3,4
Conserve animali Bovine	-13.150	-13.854	-5,1
Totali Conserve	527.299	508.832	3,6
Suini Vivi	-98.751	-131.171	-24,7
Saldo	-2.089.566	-2.168.688	-3,6

Fonte: elaborazioni ASS.I.CA. su dati ISTAT

(*) **Incluso lo strutto alimentare**

N.B. : Nella colonna variazioni percentuali i segni negativi associati a quantità negative segnalano il miglioramento del saldo mentre i segni positivi indicano un peggioramento.

2004 - IMPORTAZIONI SUINI VIVI DA UE E PAESI TERZI

Dati espressi in tonnellate

	Austria	Belgio	Danimarca	Francia	Germania	Paesi Bassi	Polonia	Regno Unito	Spagna	Ungheria	Svizzera	Totale Quantità Tonnellate	Totale Valore € x 1000
Riproduttori di razza pura (0103 1000)	5	151	428	355	36	328	-	42	412	-	1	1.758	3.536
Inferiori a 50 kg (0103 9110)	22	161	378	22	316	3.338	-	-	48	46	-	4.331	9.298
Superiori a 50 kg (0103 9219)	384	4.530	23	6.455	4.690	36.312	5	63	12.846	53	-	65.362	75.946
Totale	411	4.842	830	6.833	5.042	39.977	5	105	13.306	99	1	71.452	88.780

Fonte: elaborazioni ASS.I.CA. su dati ISTAT

2003-2004 - IMPORTAZIONI SUINI VIVI DA UE E PAESI TERZI

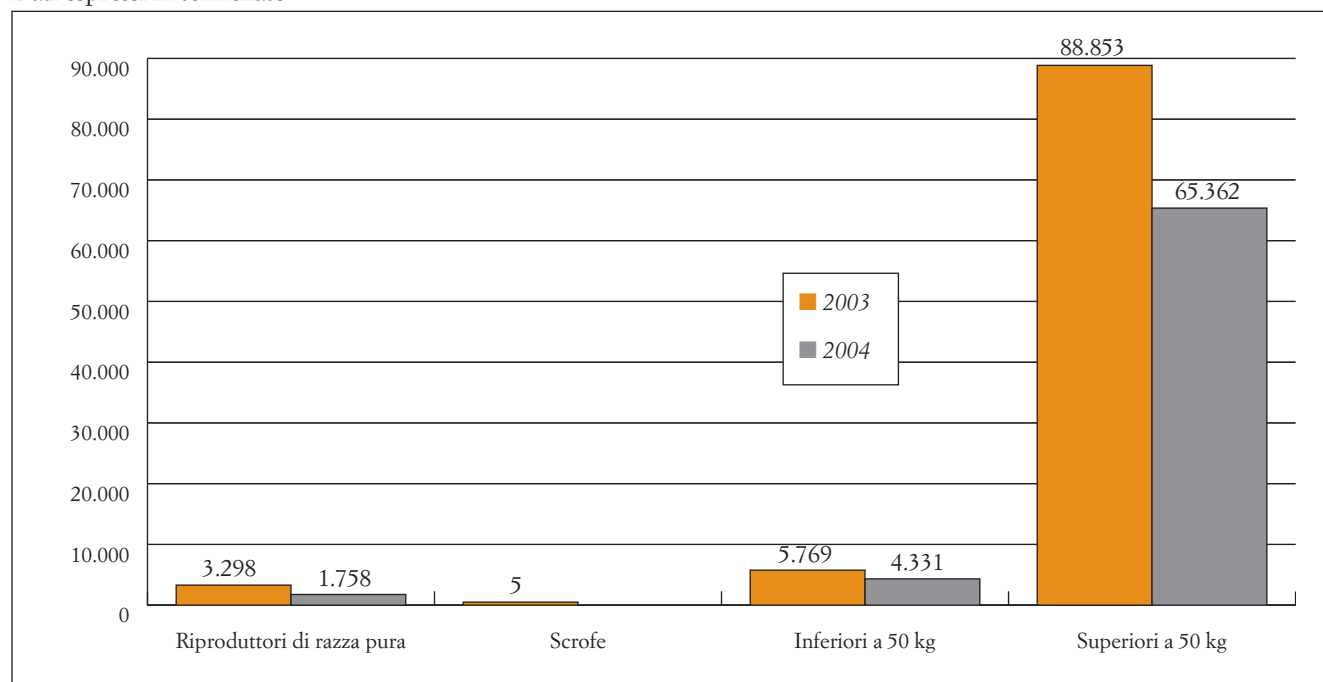
Dati espressi in tonnellate e in migliaia di euro

	2004		2003		Var.% 2004/2003	
	Quantità	Valore	Quantità	Valore	Quantità	Valore
Riproduttori di razza pura (0103 1000)	1.758	3.536	3.298	6.022	-46,7	-41,3
Scrofe (0103 9211)	-	-	5	5	-100,0	-100,0
Inferiori a 50 kg (0103 9110)	4.331	9.298	5.769	10.917	-24,9	-14,8
Superiori a 50 kg (0103 9110)	65.362	75.946	88.853	99.472	-26,4	-23,7
Totale	71.452	88.780	97.924	116.416	-27,0	-23,7

Fonte: elaborazioni ASS.I.CA. su dati ISTAT

2003-2004 - IMPORTAZIONI SUINI VIVI DA UE E PAESI TERZI

Dati espressi in tonnellate



2003-2004 - ESPORTAZIONI SUINI VIVI VERSO UE E PAESI TERZI

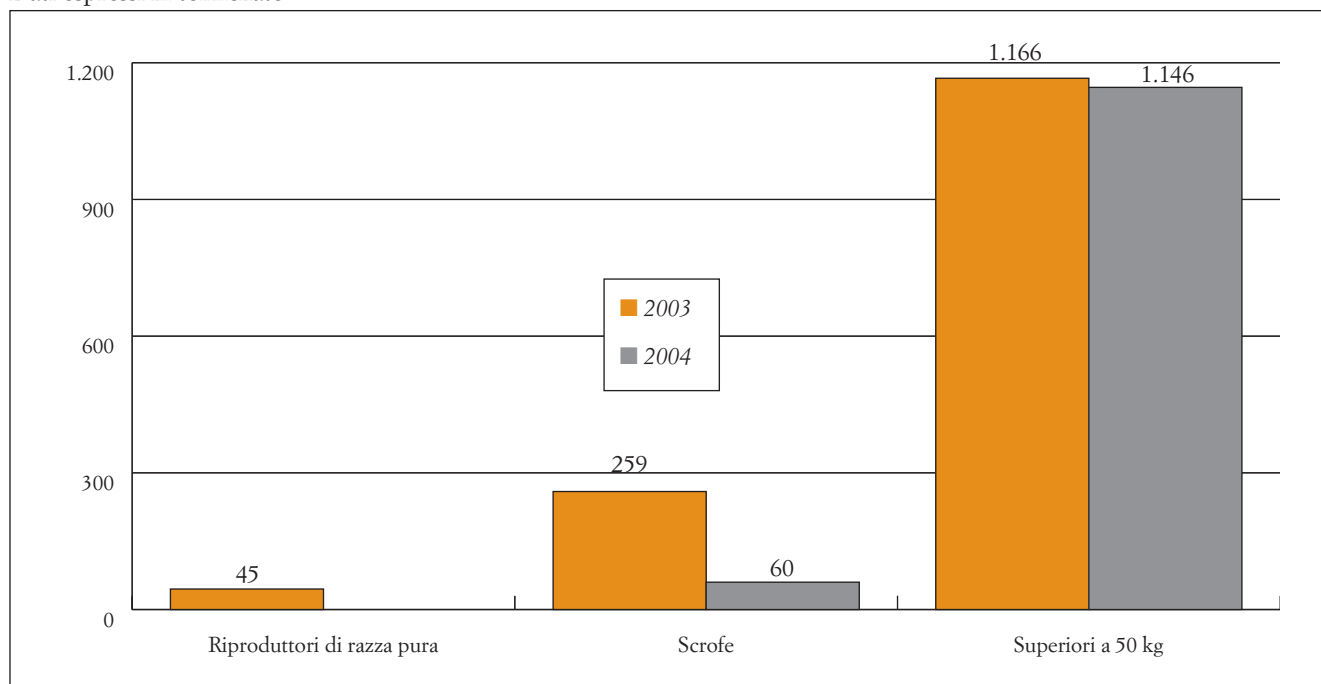
Dati espressi in tonnellate e in migliaia di euro

	2004		2003		Var.% 2004/2003	
	Quantità	Valore	Quantità	Valore	Quantità	Valore
Riproduttori di razza pura (0103 1000)	-	-	45	31	-100,0	-100,0
Scrofe (0103 9211)	60	59	259	148	-77,0	-60,2
Superiori a 50 kg (0103 9110)	1.146	1.334	1.166	1.201	-1,7	11,1
Totale	1.206	1.393	1.471	1.380	-18,0	0,9

Fonte: elaborazioni ASS.I.CA. su dati ISTAT

2003-2004 - ESPORTAZIONI SUINI VIVI VERSO UE E PAESI TERZI

Dati espressi in tonnellate



2004 - IMPORTAZIONI CARNI SUINE DA UE

Dati espressi in tonnellate

	Austria	Belgio	Danimarca	Finlandia	Francia	Germania	Irlanda	Paesi Bassi	Regno Unito	Spagna	Svezia	Ungheria	Altri Paesi	Totale	
														Quantità Tonnellate	Valore € x 1000
Carcasse o mezzene (0203 1110/2110)	5.167	4.308	6	-	46.380	32.284	-	8.744	-	17.544	-	71	290	114.796	201.693
Prosciutti (0203 1211/2211)	17.925	33.760	107.520	221	70.914	128.861	158	154.755	29	19.834	3.706	5.827	141	543.651	912.490
Spalle (0203 1219/2219)	2.045	514	41	-	3.804	5.586	247	1.047	88	4.532	-	34	0	17.938	28.208
Parti anteriori (0203 1911/2911)	675	72	924	-	1.129	420	48	29	73	1.910	-	-	3	5.282	8.900
Lombate (0203 1913/2913)	2.373	814	48	-	2.902	3.673	78	1.413	3	626	-	181	9	12.118	30.398
Pancette (0203 1915/2915)	861	711	64	-	1.873	11.516	480	5.774	3	1.026	38	16	3	22.365	42.814
Altre carni suine (0203 1955/2955) (0203 1959/2959)	9.847	9.592	8.684	184	13.843	23.153	1.359	4.875	537	12.202	382	4.415	89	89.161	196.755
Lardo (02090011)	40	-	-	-	245	20	-	13	-	317	-	2	-	636	1.083
Grasso di maiale (02090030)	22	-	-	-	22	98	-	3	-	85	-	-	-	229	121
Totale	38.955	49.771	117.286	405	141.112	205.610	2.369	176.653	732	58.075	4.125	10.546	536	806.176	1.422.463

Fonte: elaborazioni ASS.I.CA. su dati ISTAT

2004 - IMPORTAZIONI CARNI SUINE DA PAESI TERZI

Dati espressi in tonnellate

	Cile	Stati Uniti	Svizzera	Quantità Tonnellate	Totale
					Valore € x 1000
Prosciutti (0203 1211/2211)	807	-	7	814	1.151
Altre carni suine (0203 1955/2955) (0203 1959/2959)	560	272	4	836	1.376
Totale	1.367	272	11	1.650	2.526

Fonte: elaborazioni ASS.I.CA. su dati ISTAT

N.B.: le altre voci doganali non sono state inserite in quanto non sono stati rilevati valori per le stesse.

INTERSCAMBIO COMMERCIALE

2003-2004 - IMPORTAZIONI CARNI SUINE DA UE E PAESI TERZI

Dati espressi in tonnellate e in migliaia di euro

	2004		2003		Var.% 2004/2003	
	Quantità	Valore	Quantità	Valore	Quantità	Valore
Carcasse o mezzene (0203 1110/2110)	114.796	201.693	124.789	203.203	-8,0	-0,7
Prosciutti (0203 1211/2211)	544.465	913.640	537.139	851.738	1,4	7,3
Spalle (0203 1219/2219)	17.938	28.208	18.751	24.769	-4,3	13,9
Parti anteriori (0203 1911/2911)	5.282	8.900	11.010	13.850	-52,0	-35,7
Lombate (0203 1913/2913)	12.118	30.398	12.280	30.073	-1,3	1,1
Pancette (0203 1915/2915)	22.365	42.814	23.028	39.615	-2,9	8,1
Altre carni suine (0203 1955/2955) (0203 1959/2959)	89.997	198.131	91.363	187.663	-1,5	5,6
Lardo (02090011)	636	1.083	569	705	11,8	53,7
Grasso di maiale (02090030)	229	121	168	153	36,0	-20,8
Totale	807.826	1.424.989	819.099	1.351.770	-1,4	5,4

Fonte: elaborazioni ASS.I.CA. su dati ISTAT

2004 - ESPORTAZIONI CARNI SUINE VERSO UE

Dati espressi in tonnellate

	Austria	Belgio	Francia	Germania	Grecia	Paesi Bassi	Polonia	Rep. Ceca	Slovacchia	Slovenia	Spagna	Ungheria	Altri Paesi	Totale	
														Quantità Tonnellate	Valore € x 1000
Carcasse o mezzene (0203 1110/2110)	41	-	101	4.527	442	0	1	0	-	-	76	511	0	5.698	7.472
Prosciutti (0203 1211/2211)	2.109	237	1.402	942	72	45	0	-	-	1.598	1.580	8	350	8.343	20.825
Spalle (0203 1219/2219)	1	0	15	2	45	-	1	2	-	-	290	11	10	377	520
Parti anteriori (0203 1911/2911)	101	-	458	615	4	0	17	763	225	10	25	208	61	2.487	2.642
Lombate (0203 1913/2913)	3	13	609	466	130	57	-	-	-	7	194	0	112	1.590	3.102
Pancette (0203 1915/2915)	156	23	769	178	92	6	2	190	84	30	0	288	362	2.180	3.302
Altre carni suine (0203 1955/2955) (0203 1959/2959)	1.569	91	2.478	8.334	216	666	519	496	515	1.035	710	551	606	17.785	39.175
Lardo (02090011)	1.710	13.374	24.821	4.220	2	5.808	300	1.764	268	404	55	36	232	52.995	34.900
Grasso di maiale (02090030)	167	60	621	442		228	429	372	22	134	237	175	189	3.077	2.234
Totale	5.856	13.798	31.274	19.726	1.002	6.809	1.270	3.587	1.115	3.219	3.166	1.786	1.923	94.532	114.170

Fonte: elaborazioni ASS.I.CA. su dati ISTAT

2004 - ESPORTAZIONI CARNI SUINE VERSO PAESI TERZI

Dati espressi in tonnellate

	Albania	Armenia	Bosnia Erze.	Costa d'Avorio	Croazia	Ex Rep Iug. di Macedonia	Fed. Russa	Ghana	Giappone	Hong Kong	Romania	Serbia e Montenegro	Altri Paesi	Totale	
														Quantità Tonnellate	Valore € x 1000
Carcasse o mezzene (0203 1110/2110)	60	25	-	1.220	-	39	-	75	0	25	156	-	159	1.759	871
Prosciutti (0203 1211/2211)	4	-	-	-	26	63	-	-	-	50	173	-	11	326	597
Spalle (0203 1219/2219)	-	-	-	-	12	-	-	-	-	-	75	21	3	111	190
Parti anteriori (0203 1911/2911)	5	-	10	-	-	41	-	-	39	-	54	-	41	191	257
Lombate (0203 1913/2913)	3	-	9	12	-	1	-	-	42	49	19	-	44	179	463
Pancette (0203 1915/2915)	217	-	-	25	-	1	-	-	226	-	240	44	25	777	1.001
Altre carni suine (0203 1955/2955) (0203 1959/2959)	1.330	-	88	569	508	325	1.824	128	240	100	9.862	326	279	15.580	15.312
Lardo (02090011)	313	2.477	-	-	610	41	4.561	-	3	-	2.851	13	54	10.922	8.935
Grasso di maiale (02090030)	917	50	-	-	374	-	112	-	1	-	2.663	-	19	4.136	2.559
Totale	2.849	2.552	107	1.826	1.529	511	6.498	203	552	224	16.092	403	636	33.981	30.185

Fonte: elaborazioni ASS.I.CA. su dati ISTAT

2003-2004 - ESPORTAZIONI CARNI SUINE VERSO UE E PAESI TERZI

Dati espressi in tonnellate e in migliaia di euro

	2004		2003		Var.% 2004/2003	
	Quantità	Valore	Quantità	Valore	Quantità	Valore
Carcasse o mezzene (0203 1110/2110)	7.457	8.343	3.740	3.506	99,4	137,9
Prosciutti (0203 1211/2211)	8.669	21.422	10.500	25.423	-17,4	-15,7
Spalle (0203 1219/2219)	488	709	750	1.058	-35,0	-32,9
Parti anteriori (0203 1911/2911)	2.678	2.898	789	605	239,3	379,3
Lombate (0203 1913/2913)	1.769	3.565	837	2.413	111,4	47,7
Pancette (0203 1915/2915)	2.958	4.302	993	1.168	197,9	268,4
Altre carni suine (0203 1955/2955) (0203 1959/2959)	33.365	54.487	23.109	41.264	44,4	32,0
Lardo (02090011)	63.917	43.835	48.339	21.153	32,2	107,2
Grasso di maiale (02090030)	7.212	4.793	6.062	2.456	19,0	95,1
Totale	128.513	144.355	95.119	99.047	35,1	45,7

Fonte: elaborazioni ASS.I.CA. su dati ISTAT

INTERSCAMBIO COMMERCIALE

2004 - IMPORTAZIONI CONSERVE ANIMALI SUINE DA UE

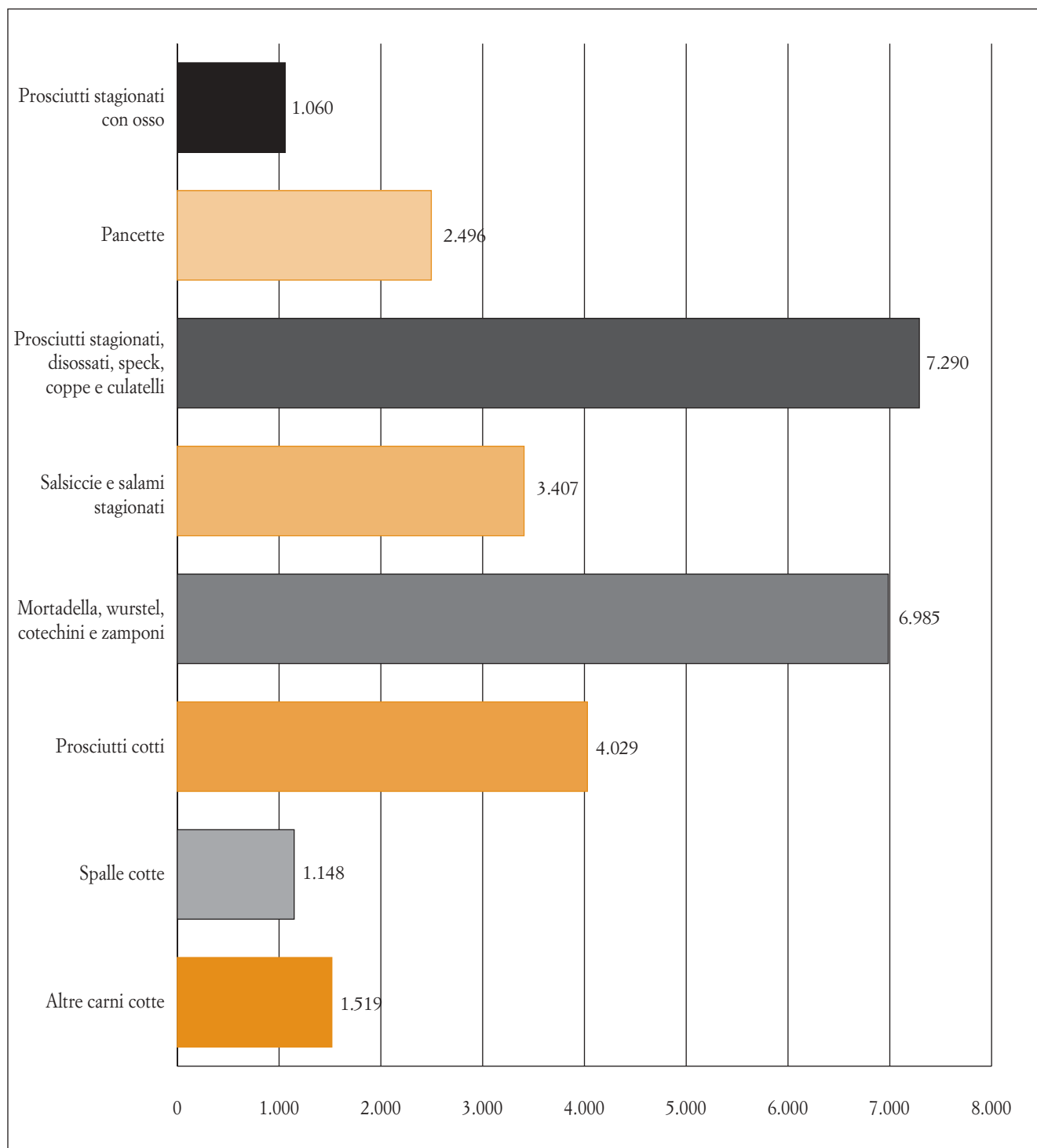
Dati espressi in tonnellate

	Austria	Belgio	Danimarca	Francia	Germania	Irlanda	Lussemburgo	Paesi Bassi	Polonia	Spagna	Altri Paesi	Totale	
												Quantità Tonnellate	Valore € x 1000
Prosciutti stagionati con osso (02101131)	290	16	-	479	120	-	-	81	-	70	4	1.060	6.067
Spalle stagionate (02101139)	-	-	-	-	45	-	-	-	-	-	22	67	93
Pancette (02101219)	60	-	-	1.665	601	19	54	49	-	34	14	2.496	9.328
Lombate (02101970)	9	-	-	-	16	-	-	-	-	0	-	25	157
Prosciutti stagionati, disossati, speck, coppe e culatelli (02101981)	5.519	-	47	35	1.116	10	8	48	-	425	81	7.290	23.644
Altri prodotti stagionati di carne suina (02101989)	0	-	-	38	-	-	-	-	-	-	-	38	99
Insaccati di fegato (16010010)	1	-	-	0	253	-	-	-	-	1	-	256	699
Salsicce e salami stagionati (16010091)	179	15	18	230	1.995	1	-	-	6	930	34	3.407	13.562
Mortadella, wurstel, cotechini e zamponi (16010099)	108	266	52	74	5.625	31	1	46	3	716	64	6.985	20.156
Prosciutti cotti (16024110)	59	559	96	805	784	181	0	5	1.411	120	8	4.029	15.499
Spalle cotte (16024210)	1	664	209	227	11	-	-	2	-	32	3	1.148	2.547
Lombate cotte (16024911)	0	-	-	0	7	52	-	-	-	108	-	167	439
Collari cotti (16024913)	0	-	-	2	433	-	-	-	-	-	-	435	1.485
Miscugli di prosciutti, spalle, lombate, etc. (16024915)	5	-	-	0	47	-	-	-	-	-	-	53	241
Altre carni cotte (16024919)	34	0	732	369	284	-	33	42	0	22	2	1.519	5.474
Altre preparazioni (16024930/4950)	1	14	254	32	299	-	-	2	-	0	12	614	1.712
Lardo stagionato (02090019)	-	-	-	35	1	-	-	-	-	7	33	75	185
Strutto alimentare (15010019)	-	-	-	315	426	-	-	-	-	303	0	1.043	516
Totale	6.267	1.534	1.409	4.307	12.063	294	96	275	1.420	2.766	276	30.706	101.903

Fonte: elaborazioni ASS.I.CA. su dati ISTAT

2004 - IMPORTAZIONI CONSERVE ANIMALI SUINE DA UE

Dati espressi in tonnellate



2003-2004 - IMPORTAZIONI CONSERVE ANIMALI SUINE DA UE E PAESI TERZI

Dati espressi in tonnellate e migliaia di euro

	2004		2003		Var.% 2004/2003	
	Quantità	Valore	Quantità	Valore	Quantità	Valore
Prosciutti stagionati con osso (02101131)	1.064	6.104	660	4.585	61,3	33,1
Spalle stagionate (02101139)	67	93	10	23	579,7	297,1
Pancette (02101219)	2.496	9.328	2.682	10.105	-7,0	-7,7
Lombate (02101970)	25	157	27	155	-7,0	1,1
Prosciutti stagionati, disossati, speck, coppe e culatelli (02101981)	7.291	23.657	7.638	20.737	-4,5	14,1
Altri prodotti stagionati di carne suina (02101989)	38	99	2	22	1.623,4	357,3
Insaccati di fegato (16010010)	256	699	78	222	229,5	214,3
Salsicce e salami stagionati (16010091)	3.407	13.562	2.034	8.726	67,5	55,4
Mortadella, wurstel, cotechini e zamponi (16010099)	6.985	20.156	4.264	12.490	63,8	61,4
Prosciutti cotti (16024110)	4.029	15.502	5.175	18.724	-22,2	-17,2
Spalle cotte (16024210)	1.148	2.547	1.060	2.169	8,3	17,4
Lombate cotte (16024911)	167	439	99	282	69,4	55,8
Collari cotti (16024913)	435	1.485	325	1.106	34,0	34,3
Miscugli di prosciutti, spalle, lombate, etc. (16024915)	53	241	4	15	1.148,6	1.558,2
Altre carni cotte (16024919)	1.519	5.474	1.531	4.780	-0,8	14,5
Altre preparazioni (16024930/4950)	614	1.712	493	1.189	24,5	44,1
Lardo stagionato (02090019)	75	185	16	38	359,2	386,2
Strutto alimentare (15010019)	1.043	516	3.484	1.437	-70,1	-64,1
Totale	30.712	101.956	29.583	86.804	3,8	17,5

Fonte: elaborazioni ASS.I.CA. su dati ISTAT

2004 - ESPORTAZIONI CONSERVE ANIMALI SUINE VERSO UE

Dati espressi in tonnellate

	Austria	Belgio	Danimarca	Francia	Germania	Lussemburgo	Paesi Bassi	Regno Unito	Slovenia	Spagna	Svezia	Grecia	Rep. Ceca	Malta	Altri Paesi	Totale	
																Quantità Tonnellate	Valore € x 1000
Prosciutti stagionati con osso (02101131)	23	274	16	5.898	156	49	9	24	154	20	20	3	5	1	26	6.677	30.726
Spalle stagionate (02101139)	0	0	-	0	0	-	-	-	12	0	-	-	0	-	99	112	202
Pancette (02101219)	202	126	16	477	134	11	23	924	2	23	7	7	7	4	21	1.986	14.098
Lombate (02101970)	-	9	-	0	2	0	0	0	-	0	0	-	-	-	-	11	89
Prosciutti stagionati, disossati, speck, coppe e culatelli (02101981)	4.629	2.404	260	7.624	8.464	379	548	2.098	277	115	576	266	111	43	213	28.007	270.718
Altri prodotti stagionati di carne suina (02101989)	0	0	0	0	1	-	1	0	-	-	0	-	-	-	-	2	17
Insaccati di fegato (16010010)	1	1	1	-	1	-	1	3	-	0	1	-	-	0	0	10	57
Salsicce e salami stagionati (16010091)	1.309	1.128	136	1.167	5.054	163	273	1.635	11	80	358	108	30	71	91	11.614	95.731
Mortadella, wurstel, cotechini e zamponi (16010099)	805	618	87	2.671	3.726	53	191	615	53	3.084	130	1.193	48	536	137	13.948	51.655
Prosciutti cotti (16024110)	1.465	218	63	2.244	1.542	34	50	702	11	470	71	70	40	43	55	7.078	38.813
Spalle cotte (16024210)	97	15	12	13	163	0	2	33	1	2	1	15	5	13	2	375	1.286
Lombate cotte (16024911)	1	15	0	4	22	1	1	106	0	0	5	2	0	-	0	157	1.332
Collari cotti (16024913)	0	0	-	3	2	-	2	0	0	0	0	0	-	-	1	8	55
Miscugli di prosciutti, spalle, lombate, etc. (16024915)	2	8	0	6	74	0	2	7	0	-	0	0	0	6	0	105	616
Altre carni cotte (16024919)	56	163	7	270	34	4	2	159	15	54	0	3	1	12	3	782	5.504
Altre preparazioni (16024930/4950)	19	1	0	9	168	0	0	2	4	12	3	2	0	3	2	227	431
Lardo stagionato (02090019)	0	0	1	0	1	-	0	1	0	0	-	0	0	-	0	3	18
Strutto alimentare (15010019)	1	27	-	378	112	1	0	73	24	2.986	0	11	-	10	115	3.738	1.830
Totale	8.610	5.007	598	20.765	19.656	694	1.105	6.383	566	6.848	1.173	1.681	247	742	767	74.841	513.179

Fonte: elaborazioni ASS.I.C.A. su dati ISTAT

INTERSCAMBIO COMMERCIALE

2004 - ESPORTAZIONI CONSERVE ANIMALI SUINE VERSO PAESI TERZI

Dati espressi in tonnellate

	Albania	Angola	Bosnia Erze.	Canada	Croazia	Fed. Russa	Giappone	Hong Kong	Libano	Norvegia	R.Sudafricana	Serbia e Montenegro	Stati Uniti	Svizzera	Altri Paesi	Totale	
																Quantità Tonnellate	Valore € x 1000
Prosciutti stagionati con osso (02101131)	-	0	116	-	179	2	14	1	0	32	-	86	22	56	23	531	3.058
Spalle stagionate (02101139)	-	-	-	-	-	-	-	-	-	-	-	-	-	-	0	0	0
Pancette (02101219)	-	5	-	-	1	3	68	6	2	0	1	5	-	23	16	130	976
Lombate (02101970)	-	-	-	-	-	-	-	-	-	-	-	-	-	-	0	0	0
Prosciutti stagionati, disossati, speck, coppe e culatelli (02101981)	6	14	216	198	1.354	105	834	89	24	60	69	15	2.556	1.066	513	7.118	72.672
Altri prodotti stag. di carne suina (02101989)	-	-	-	-	-	-	-	-	-	-	-	-	-	0	0	0	1
Insaccati di fegato (16010010)	64	-	-	-	1	-	1	2	-	-	-	6	-	-	3	77	318
Salsicce e salami stagionati (16010091)	3	2	149	-	57	92	213	43	3	18	18	3	51	2.136	217	3.005	33.199
Mortadella, wurstel, cotechini e zamponi (16010099)	120	154	28	0	1.025	14	116	34	1.000	3	40	538	277	590	458	4.397	14.240
Prosciutti cotti (16024110)	1	7	-	-	99	10	26	6	26	9	0	2	251	144	99	681	4.121
Spalle cotte (16024210)	-	16	-	-	2	6	-	-	6	-	-	-	-	-	53	84	263
Lombate cotte (16024911)	-	-	-	-	-	-	3	1	1	-	-	-	-	-	1	5	54
Collari cotti (16024913)	-	-	-	-	-	-	-	-	-	-	-	-	-	-	0	0	0
Miscugli di prosciutti, spalle, lombate, etc. (16024915)	-	-	-	-	-	-	1	-	-	-	-	-	-	-	0	1	8
Altre carni cotte (16024919)	54	-	-	-	-	5	1	1	2	-	-	4	6	5	6	84	204
Altre preparazioni (16024930/4950)	-	-	-	-	1	0	0	0	3	-	-	-	-	5	0	11	38
Lardo stagionato (02090019)	-	-	-	-	-	-	-	-	-	-	-	-	-	-	0	0	0
Strutto alimentare (15010019)	52	-	-	-	6	-	-	-	-	-	-	-	-	24	25	108	71
Totale	301	199	509	198	2.725	236	1.277	182	1.068	123	128	659	3.163	4.051	1.415	16.232	129.225

Fonte: elaborazioni ASS.I.CA. su dati ISTAT

2003-2004 - ESPORTAZIONI CONSERVE ANIMALI SUINE VERSO UE E PAESI TERZI

Dati espressi in tonnellate e in migliaia di euro

	2004		2003		Var. % 2004/2003	
	Quantità	Valore	Quantità	Valore	Quantità	Valore
Prosciutti stagionati con osso (02101131)	7.209	33.784	7.403	33.028	-2,6	2,3
Spalle stagionate (02101139)	112	202	0	0	-	-
Pancette (02101219)	2.116	15.074	2.011	14.560	5,2	3,5
Lombate (02101970)	11	89	12	87	-7,6	2,6
Prosciutti stagionati, disossati, speck, coppe e culatelli (02101981)	35.126	343.390	33.498	325.670	4,9	5,4
Altri prodotti stagionati di carne suina (02101989)	2	19	10	51	-76,7	-63,3
Insaccati di fegato (16010010)	87	376	259	535	-66,4	-29,8
Salsicce e salami stagionati (16010091)	14.619	128.930	13.389	119.134	9,2	8,2
Mortadella, wurstel, cotechini e zamponi (16010099)	18.345	65.895	16.989	60.084	8,0	9,7
Prosciutti cotti (16024110)	7.759	42.934	6.706	38.626	15,7	11,2
Spalle cotte (16024210)	458	1.550	444	1.331	3,3	16,4
Lombate cotte (16024911)	162	1.386	171	1.465	-5,4	-5,4
Collari cotti (16024913)	8	55	5	34	56,7	62,2
Miscugli di prosciutti, spalle, lombate, etc. (16024915)	106	624	99	594	7,0	5,0
Altre carni cotte (16024919)	866	5.708	1.042	6.774	-16,9	-15,7
Altre preparazioni (16024930/4950)	238	468	1.458	2.061	-83,7	-77,3
Lardo stagionato (02090019)	3	18	3	6	9,6	205,9
Strutto alimentare (15010019)	3.846	1.901	11.698	5.451	-67,1	-65,1
Totale	91.073	642.404	95.198	609.490	-4,3	5,4

Fonte: elaborazioni ASS.I.CA. su dati ISTAT

N.B.: nella variazione percentuale delle quantità il segno negativo è dovuto alla forte contrazione dell'esportazione dello strutto alimentare nell'anno 2004.

2004 - IMPORTAZIONI CONSERVE ANIMALI BOVINE DA UE

Dati espressi in tonnellate

	Belgio	Danimarca	Francia	Germania	Paesi Bassi	Regno Unito	Spagna	Svezia	Ungheria	Altri Paesi	Totale	
											Quantità Tonnellate	Valore € x 1000
Prodotti stagionati in osso (0210 2010)	-	-	0	-	-	-	1	-	-	-	1	12
Bresaole (0210 2090)	-	15	74	9	32	5	0	2	962	1	1.099	5.662
Preparazioni omogeneizzate (1602 1000)	-	-	35	375	-	-	4.744	-	-	1	5.154	21.703
Preparazioni non cotte (1602 5010)	1	3	474	693	24	-	3	-	-	1	1.199	2.981
Corned beef in scatola (1602 5031)	-	1	1	1	22	23	-	-	-	1	49	155
Preparazioni cotte in scatola (1602 5039)	68	-	12	6	77	0	-	-	-	3	168	597
Altre preparazioni cotte (1602 080)	132	4	28	78	7	2	-	96	-	23	369	1.404
Totale	201	23	624	1.161	161	31	4.748	98	962	30	8.039	32.515

Fonte: elaborazioni ASS.I.CA. su dati ISTAT

2004 - IMPORTAZIONI CONSERVE ANIMALI BOVINE DA PAESI TERZI

Dati espressi in tonnellate

	Stati Uniti	Brasile	Uruguay	Argentina	Altri Paesi	Totale	
						Quantità Tonnellate	Valore € x 1000
Bresaole (0210 2090)	-	-	-	-	1	1	16
Preparazioni omogeneizzate (1602 1000)	-	-	-	-	4	4	8
Corned beef in scatola (1602 5031)	-	-	-	141	-	141	323
Preparazioni cotte in scatola (1602 5039)	-	-	-	-	1	1	4
Altre preparazioni cotte (1602 080)	75	5.450	33	4.185	2	9.746	28.947
Totale	75	5.450	33	4.327	9	9.894	29.297

Fonte: elaborazioni ASS.I.CA. su dati ISTAT

2003-2004 - IMPORTAZIONI CONSERVE ANIMALI BOVINE DA UE E PAESI TERZI

Dati espressi in tonnellate e in migliaia di euro

	2004		2003		Var.% 2004/2003	
	Quantità	Valore	Quantità	Valore	Quantità	Valore
Prodotti stagionati in osso (0210 2010)	1	12	53	242	-98,5	-94,9
Bresaole (0210 2090)	1.100	5.679	60	481	1.747,3	1.081,6
Preparazioni omogeneizzate (1602 1000)	5.158	21.711	5.115	19.653	0,8	10,5
Preparazioni non cotte (1602 5010)	1.199	2.981	766	1.924	56,5	54,9
Corned beef in scatola (1602 5031)	190	478	103	259	83,9	84,2
Preparazioni cotte in scatola (1602 5039)	169	600	26	115	558,9	421,7
Altre preparazioni cotte (1602 080)	10.116	30.351	9.283	24.839	9,0	22,2
Totale	17.933	61.813	15.406	47.513	16,4	30,1

Fonte: elaborazioni ASS.I.CA. su dati ISTAT

2004 - ESPORTAZIONI CONSERVE ANIMALI BOVINE VERSO UE

Dati espressi in tonnellate

	Austria	Belgio	Danimarca	Finlandia	Francia	Germania	Lussemburgo	Malta	Paesi Bassi	Regno Unito	Rep. Ceca	Slovenia	Spagna	Svezia	Ungheria	Altri Paesi	Totale	
																	Quantità Tonnellate	Valore € x 1000
Prodotti stagionati in osso (0210 2010)	0	0	-	-	0	0	-	-	-	0	-	0	116	-	-	-	117	563
Bresaole (0210 2090)	64	54	38	30*	179	377	7	3	15	103	2	0	33	36	1	18	962	13.983
Preparazioni omogeneizzate (1602 1000)	0	6	0	-	9	13	2	31	1	2.780	5	-	0	1	-	6	2.854	7.869
Preparazioni non cotte (1602 5010)	8	9	-	-	12	99	0	-	0	6	-	0	1	0	-	1	137	355
Corned beef in scatola (1602 5031)	0	0	1	-	2	4	0	1	3	4	-	0	0	1	-	1	16	74
Preparazioni cotte in scatola (1602 5039)	2	167	-	-	34	468	1	1	1	23	20	24	1	-	3	0	745	2.258
Altre preparazioni cotte (1602 080)	10	14	1	3	37	1.570	57	0	8	7	3	1	46	2	61	0	1.821	2.834
Totale	84	249	41	33	273	2.532	68	36	28	2.923	30	25	198	39	65	27	6.652	27.936

Fonte: elaborazioni ASS.I.CA. su dati ISTAT

(*) Stima ottenuta applicando al valore delle esportazioni della bresaola verso il Paese il prezzo medio del prodotto - ritenuto verosimile- relativo alla Svezia.

2004 - ESPORTAZIONI CONSERVE ANIMALI BOVINE VERSO PAESI TERZI

Dati espressi in tonnellate

	Costa d'Avorio	Ghana	Romania	Svizzera	Uzbekistan	Guinea	Togo	Congo	Ex Zaire	Angola	Cuba	Libano	Iraq	Altri Paesi	Totale	
															Quantità Tonnellate	Valore € x 1000
Bresaole (0210 2090)	-	-	-	293	-	-	-	-	-	0	-	16	-	23	333	4.718
Preparazioni omogeneizzate (1602 1000)	-	-	-	-	-	-	-	1	-	-	-	-	11	20	32	103
Preparazioni non cotte (1602 5010)	-	-	-	-	-	-	-	-	-	-	-	0	4	0	4	31
Corned beef in scatola (1602 5031)	13	48	-	-	-	42	-	85	122	115	-	102	17	60	604	708
Preparazioni cotte in scatola (1602 5039)	468	503	-	98	175	137	276	470	845	5.538	5.748	281	197	481	15.217	14.624
Altre preparazioni cotte (1602 080)	-	-	123	65	-	-	-	-	-	-	-	0	2	24	215	543
Totale	481	552	123	457	175	179	276	556	967	5.653	5.748	399	232	608	16.405	20.727

Fonte: elaborazioni ASS.I.CA. su dati ISTAT

2003-2004 - ESPORTAZIONI CONSERVE ANIMALI BOVINE VERSO UE E PAESI TERZI

Dati espressi in tonnellate e in migliaia di euro

	2004		2003		Var. % 2004/2003	
	Quantità	Valore	Quantità	Valore	Quantità	Valore
Prodotti stagionati in osso (0210 2010)	117	563	1	14	11.662,8	3.920,7
Bresaole (0210 2090)	1.294	18.702	1.050	13.881	23,3	34,7
Preparazioni omogeneizzate (1602 1000)	2.886	7.973	2.081	5.492	38,7	45,2
Preparazioni non cotte (1602 5010)	142	386	610	1.247	-76,7	-69,0
Corned beef in scatola (1602 5031)	620	781	515	683	20,2	14,4
Preparazioni cotte in scatola (1602 5039)	15.961	16.881	13.517	10.695	18,1	57,8
Altre preparazioni cotte (1602 080)	2.036	3.377	654	1.647	211,3	105,0
Totale	23.056	48.663	18.429	33.659	25,1	44,6

Fonte: elaborazioni ASS.I.CA. su dati ISTAT

2004 - IMPORTAZIONI FRATTAGLIE SUINE DA UE

Dati espressi in tonnellate

	Austria	Belgio	Danimarca	Francia	Germania	Irlanda	Paesi Bassi	Regno Unito	Spagna	Ungheria	Rep. Ceca	Altri Paesi	Totale	
													Quantità Tonnellate	Valore € x 1000
Frattaglie di suini, commestibili, fresche o refrigerate (0206 3000)	6	1	143	502	75	35	14	-	93	3	-	0	872	1.027
Fegati congelati (0206 4100)	1	-	7	173	7	-	-	-	343	27	-	-	557	326
Altre frattaglie congelate (0206 4920)	3.755	212	101	1.664	3.460	1.263	1.859	2.444	4.105	121	174	73	19.232	7.244
Totale	3.762	213	251	2.338	3.542	1.299	1.872	2.444	4.541	151	174	73	20.661	8.598

Fonte: elaborazioni ASS.I.CA. su dati ISTAT

2003-2004 - IMPORTAZIONI FRATTAGLIE SUINE DA UE E PAESI TERZI

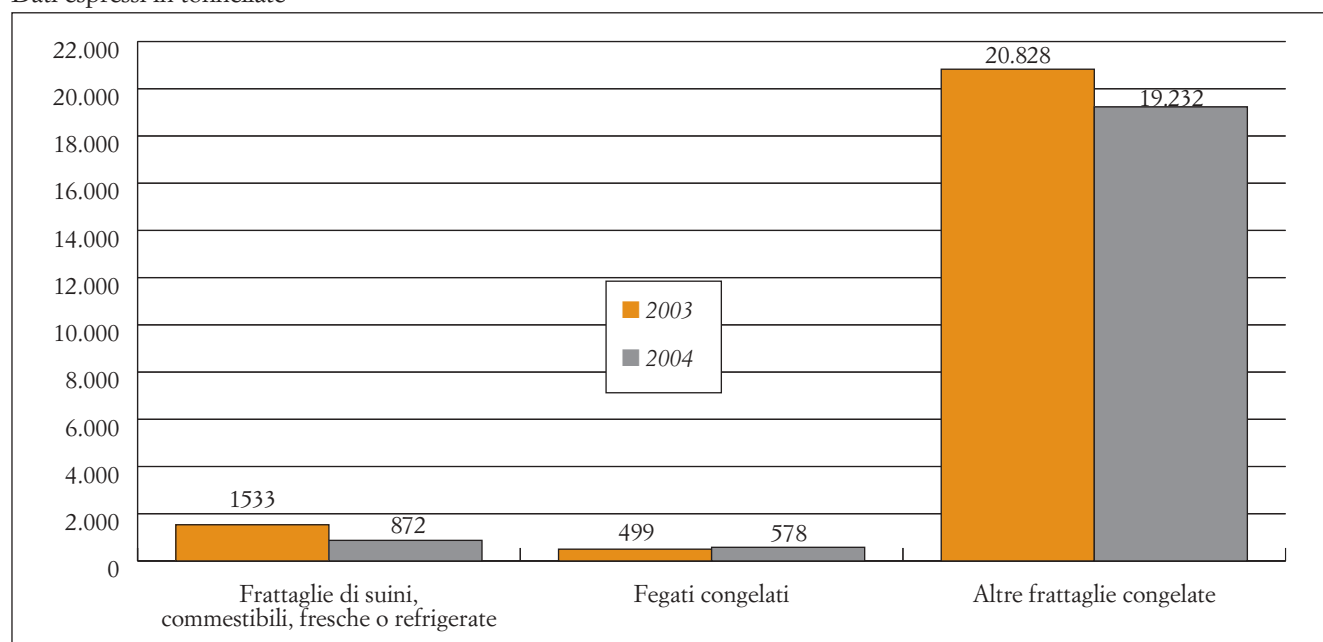
Dati espressi in tonnellate

	2004		2003		Var. % 2004/2003	
	Quantità	Valore	Quantità	Valore	Quantità	Valore
Frattaglie di suini, commestibili, fresche o refrigerate (0206 3000)	872	1.027	1.533	1.542	-43,1	-33,4
Fegati congelati (0206 4100)	578	340	499	226	15,8	50,2
Altre frattaglie congelate (0206 4920)	19.232	7.244	20.828	6.106	-7,7	18,6
Totale	20.682	8.611	22.860	7.875	-9,5	9,4

Fonte: elaborazioni ASS.I.CA. su dati ISTAT

2003-2004 - IMPORTAZIONI FRATTAGLIE SUINE

Dati espressi in tonnellate



N.B.: Il codice 02063000 nato nell'anno 2004 sostituisce i codici 02063020, 02063030, 02063080. Il codice 02064100 nato nell'anno 2004 sostituisce i codici 02064120, 02064180.

2004 - ESPORTAZIONI FRATTAGLIE SUINE VERSO UE

Dati espressi in tonnellate

	Austria	Belgio	Francia	Germania	Irlanda	Polonia	Portogallo	Regno Unito	Spagna	Ungheria	Rep. Ceca	Slovacchia	Altri Paesi	Totale	
														Quantità Tonnellate	Valore € x 1000
Frattaglie di suini, commestibili, fresche o refrigerate (0206 3000)	0	-	0	11	0	-	-	-	-	591	-	-	11	613	833
Fegati congelati (0206 4100)	81	77	961	10	6	86	-	157	-	2.674	915	64	-	5.031	2.109
Altre frattaglie congelate (0206 4920)	67	620	931	1.123	254	216	157	71	657	478	1.246	337	105	6.263	4.331
Totale	148	697	1.892	1.144	260	302	157	228	657	3.742	2.162	401	116	11.908	7.273

Fonte: elaborazioni ASS.I.CA. su dati ISTAT

2004 - ESPORTAZIONI FRATTAGLIE SUINE VERSO PAESI TERZI

Dati espressi in tonnellate

	Albania	Croazia	Fed. Russa	Romania	Serbia e Montenegro	Moldavia	Costa d'Avorio	Camerun	Altri Paesi	Totale	
										Quantità Tonnellate	Valore € x 1000
Frattaglie di suini, commestibili, fresche o refrigerate (0206 3000)	48						25	10	29	112	48
Fegati congelati (0206 4100)	20	183	83	1.044	103	61			24	1.517	844
Altre frattaglie congelate (0206 4920)	624	26	3.270	927	145	61	1.507	100	294	6.953	3.865
Totale	693	209	3.353	1.971	248	122	1.532	110	347	8.583	4.758

Fonte: elaborazioni ASS.I.CA. su dati ISTAT

2003-2004 - ESPORTAZIONI FRATTAGLIE SUINE VERSO UE E PAESI TERZI

Dati espressi in tonnellate e in migliaia di euro

	2004		2003		Var.% 2004/2003	
	Quantità	Valore	Quantità	Valore	Quantità	Valore
Frattaglie di suini, commestibili, fresche o refrigerate (0206 3000)	726	881	537	317	35,1%	178,2%
Fegati congelati (0206 4100)	6.549	2.953	4.484	1.743	46,0%	69,4%
Altre frattaglie congelate (0206 4920)	13.216	8.196	9.625	4.968	37,3%	65,0%
Totale	20.491	12.030	14.646	7.028	39,9%	71,2%

Fonte: elaborazioni ASS.I.CA. su dati ISTAT

N.B.: Il codice 02063000 nato nell'anno 2004 sostituisce i codici 02063020, 02063030, 02063080. Il codice 02064100 nato nell'anno 2004 sostituisce i codici 02064120, 02064180.