

# L'Associazione

tradizione e innovazione,  
qualità e sicurezza:  
saper fare italiano



**ASS.I.CA.**

Associazione Industriali delle Carni

---

# L'Associazione

## Scopi e attività

---

ASS.I.CA., Associazione Industriali delle Carni, è l'organizzazione nazionale di categoria che, nell'ambito della Confindustria, rappresenta le imprese di produzione dei salumi (prodotti trasformati di carne suina e bovina) e di macellazione suina.

Nel quadro delle proprie finalità istituzionali, l'attività dell'ASS.I.CA. copre diversi ambiti, tra cui la definizione di una politica economica settoriale, l'informazione e il servizio di assistenza agli Associati in campo economico, sanitario, tecnico normativo, legale e sindacale.

Nello scenario sempre più complesso la comunicazione e la promozione assumono un ruolo centrale nell'attività dell'Associazione. L'I.V.S.I Istituto Valorizzazione Salumi Italiani, delegato da ASS.I.CA. a svolgere questa attività, mette quindi in campo tutta la propria creatività per individuare strategie di marketing e strumenti di comunicazione sempre più innovativi.

Nell'ambito di ASS.I.CA. opera anche l'I.S.I.T. - Istituto Salumi Italiani Tutelati - che svolge un'attività di coordinamento a livello strategico e operativo fra i Consorzi di tutela delle DOP e IGP del comparto salumi e supporta, inoltre, le produzioni tutelate che non hanno ancora un proprio organismo di rappresentanza. In seno ad I.S.I.T. sono scaturiti in questi ultimi anni i Consorzi Mortadella Bologna, Zampone Modena Cotechino Modena, e Cacciatore.

ASS.I.CA., inoltre, partecipa direttamente a:

- *Comitati e Commissioni ministeriali - soprattutto dei Ministeri della Salute e dell'Agricoltura - che si riuniscono periodicamente su tematiche specifiche;*
- *Comitato Consultivo Suino Comunitario (in rappresentanza dell'industria europea);*
- *Gruppi di lavoro della CIAA (Confederazione delle Industrie Agro-alimentari europee).*

## La mission di ASS.I.CA.

---

Tra gli scopi dell'Associazione i principali sono:

- *rappresentare le imprese associate nei rapporti con le Istituzioni, con le organizzazioni economiche, politiche, sindacali e sociali;*
- *tutelare le imprese associate sul piano economico, giuridico, sindacale e tributario;*
- *organizzare ricerche e studi, dibattiti e convegni su temi economici, sanitari, giuridici e sociali di interesse per il settore;*
- *tutelare la produzione e l'immagine dei prodotti del settore;*
- *svolgere attività di comunicazione a favore e nell'interesse delle aziende associate;*
- *provvedere alla designazione e alla nomina dei propri rappresentanti presso enti, Istituzioni, commissioni e organizzazioni in cui la rappresentanza sia richiesta.*

## Chi si può associare ad ASS.I.CA.

---

Possono aderire all'Associazione le aziende che operano nel settore dei salumi, delle carni in scatola e dei prodotti a base di carne bovina (bresaola), e ovina, degli estratti di carne e di proteine animali, della macellazione, del sezionamento del confezionamento e del deposito frigorifero delle carni suine, della colatura e lavorazione dei grassi animali, delle proteine animali trasformate e dei prodotti di origine animale.

Per le Aziende che aderiscono ad ASS.I.CA. vi è l'impegno a rispettare un insieme di norme in cui sono comprese, oltre allo Statuto dell'Associazione, il codice etico di condotta associativo.

## Servizi offerti agli associati

---

Nell'ambito delle finalità istituzionali, l'attività dell'ASS.I.CA. si estrinseca in diversi campi:

- *Monitoraggio con informazione, tempestiva e completa, agli Associati circa:*
  - *la situazione normativa nazionale, comunitaria e internazionale, con assistenza concreta e pratica all'applicazione delle norme che spesso si traducono nelle pubblicazioni di manuali di comportamento e linee guida;*
  - *i dati economici, con la rilevazione e la conseguente tempestiva diffusione dei prezzi nazionali ed esteri, dell'andamento dei mercati e dell'interscambio commerciale.*
- *Organizzazione di eventi, incontri e riunioni tecniche sulle principali tematiche del settore.*

### Assistenza e consulenza giuridico-sanitaria

- *Informazioni sanitarie e commerciali per l'export verso i Paesi terzi di prodotti a base di carne suina e bovina;*
- *Normativa nazionale e comunitaria in materia di etichettatura, presentazione e pubblicità dei prodotti a base di carne e delle carni fresche;*
- *Normativa nazionale e comunitaria sull'ingredientistica e la produzione dei prodotti a base di carne;*
- *Normativa ambientale (gestione dei rifiuti, acqua, aria);*
- *Consulenza legale: predisposizione di memorie difensive, ricorsi e pareri stragiudiziali;*
- *Rapporti con le Autorità competenti a qualsiasi livello (locale, regionale, nazionale e comunitario);*
- *Azioni di tutela dell'immagine settoriale e del prodotto.*

### Assistenza e consulenza economica

- *Rilevazioni ed informazioni sui prezzi delle carni suine e dei principali tagli quotati sui mercati italiani ed esteri;*
- *Trend e previsioni dei costi delle materie prime;*
- *Elaborazione ed analisi dati import export, produzione e consumi;*
- *Analisi e studi previsionali sull'andamento del settore;*
- *Previsioni a breve e medio periodo sulla produzione europea di carne suina e relativi prezzi.*

### Assistenza e consulenza sindacale

- *Trattativa per il rinnovo del Contratto Collettivo Nazionale per i Lavoratori dell'industria alimentare;*
- *Interpretazione e applicazione delle disposizioni del CCNL per l'industria alimentare;*
- *Assistenza su specifici che problematiche delle Aziende in materia di rapporto di lavoro;*
- *Applicazione dell'Accordo Economico Collettivo e della normativa sugli agenti e rappresentanti.*

### Comunicazione, promozione e gestione crisi mediatiche

- *Promozione dei prodotti della salumeria in Italia e all'estero;*
- *Attività di Ufficio Stampa e Pubbliche Relazioni; organizzazione e partecipazione a trasmissioni radiotelevisive sui salumi italiani;*
- *Crisis management (BSE, diossina, influenza AH1N1, ecc.).*

### Servizi presso le Istituzioni

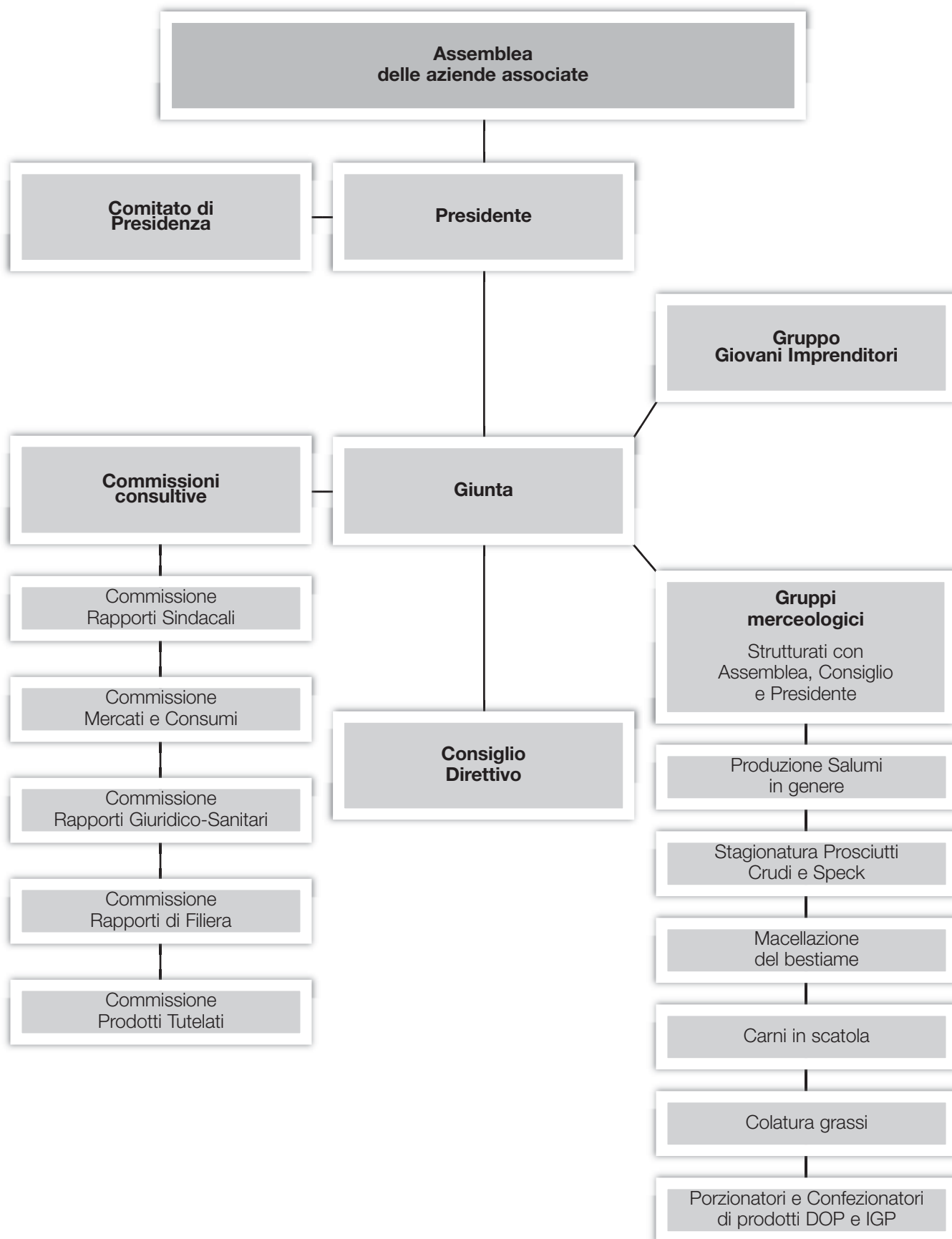
- *Domande al Ministero della Salute per le abilitazioni degli stabilimenti per l'esportazione verso i Paesi terzi;*
- *Domande al Ministero del Commercio con l'Estero per il rilascio di titoli per l'importazione a prelievo ridotto di carni bovine e suine dai Paesi terzi;*
- *Domande al Ministero del Commercio con l'Estero per il rilascio di titoli per l'esportazione con restituzione verso Paesi terzi di carne suina e prodotti a base di carne suina e bovina;*
- *Domande all'AGEA per la partecipazione a gare di acquisto di carne bovina con destinazione trasformazione industriale;*
- *Domande all'AGEA per l'aiuto all'ammasso privato nel settore della carne suina;*
- *Domande all'Agenzia delle Dogane per la concessione di restituzioni alle esportazioni verso i Paesi terzi.*

### Convenzioni Confindustria, un'opportunità in più per gli associati

Numerose grandi aziende operanti in diversi settori, dai trasporti alla finanza, offrono i loro servizi e prodotti a prezzi fortemente scontati.

Associandosi ad ASS.I.CA. si può usufruire delle condizioni particolarmente vantaggiose riservate ai soli soci del Sistema Confindustriale.

## Organi associativi



## Cariche associative (giugno 2010 - giugno 2011)

### Giunta associativa

<b>Ferrarini Lisa</b>	Presidente
<b>Pizzagalli Francesco</b>	Vicario
<b>Beretta Vittore</b>	Vice-Presidente
<b>Borchini Stefano</b>	Vice-Presidente e Presidente Gruppo prosciutti crudi e speck
<b>Franchi Sergio</b>	Vice-presidente
<b>Gozzi Sandro</b>	Vice-presidente e Presidente Gruppo Salumi
<b>Levoni Aldo</b>	Vice-presidente e Presidente Gruppo macellazione del bestiame
<b>Rosi Marco</b>	Vice-presidente
<b>Pedrazzoli Elisa</b>	Presidente Gruppo giovani imprenditori
<b>Beretta Alberto</b>	Presidente Gruppo porzionatori e confez. prodotti DOP/IGP
<b>Brozzi Walter</b>	Presidente Gruppo colatura grassi
<b>Robba Stefano</b>	Presidente Gruppo carni in scatola
<b>Benassi Paolo</b>	Componente
<b>Cerri Enrico</b>	Componente
<b>D'Angeli Pietro</b>	Componente
<b>Ferrari Paolo</b>	Componente
<b>Ferri Roberta</b>	Componente
<b>Fontana Pier Arnaldo</b>	Componente
<b>Leoncini Paolo</b>	Componente
<b>Levoni Nicola</b>	Componente
<b>Martelli Daniele</b>	Componente
<b>Mozzoni Gianni</b>	Componente
<b>Negrini Carlo</b>	Componente
<b>Pedrazzoli Mauro</b>	Componente
<b>Rigamonti Emilio</b>	Componente
<b>Sassi Ugo</b>	Componente
<b>Spotti Roberto</b>	Componente
<b>Tedeschi Stefano</b>	Componente
<b>Veroni Guido</b>	Componente
<b>Villani Giuseppe</b>	Componente
<b>Zavaglia Alvaro</b>	Componente
<b>Reggiani Luigi</b>	Invitato Gruppo Giovani Imprenditori
<b>Roletto Sara Federica</b>	Invitato Gruppo Giovani Imprenditori
<b>Veronesi Marcello</b>	Invitato

## Consiglio direttivo

---

<b>Ferrarini Lisa</b>	Presidente
<b>Pizzagalli Francesco</b>	Past President - Vicario
<b>Beretta Vittore</b>	Vice-Presidente
<b>Borchini Stefano</b>	Vice-Presidente
<b>Franchi Sergio</b>	Vice-presidente
<b>Gozzi Sandro</b>	Vice-Presidente
<b>Levoni Aldo</b>	Vice-Presidente
<b>Rosi Marco</b>	Vice-Presidente
<b>Dukceвич Sonia</b>	Consigliere
<b>Lenti ruggero</b>	Consigliere
<b>Orlandi Rolando</b>	Consigliere
<b>Raspini Umberto</b>	Consigliere
<b>Rovagnati Claudia</b>	Consigliere
<b>Papetti Giuseppe</b>	Invitato Gruppo Giovani Imprenditori
<b>Simonini Sandra</b>	Invitato Gruppo Giovani Imprenditori
<b>Levoni Nicola</b>	Invitato
<b>Rigamonti Emilio</b>	Invitato

## Comitato di presidenza

---

<b>Ferrarini Lisa</b>	Presidente
<b>Pizzagalli Francesco</b>	Vicario
<b>Beretta Vittore</b>	Vicepresidente con delega Rapporti Sindacali
<b>Borchini Stefano</b>	Vicepresidente con delega Commissioni Piccole e Medie imprese
<b>Franchi Sergio</b>	Vicepresidente con delega Rapporti Giuridico-Sanitari
<b>Gozzi Sandro</b>	Vicepresidente con delega Prodotti tutelati
<b>Levoni Aldo</b>	Vicepresidente con delega Rapporti di Filiera
<b>Rosi Marco</b>	Vicepresidente con delega Mercati e consumi

## Collegio dei revisori dei conti

---

<b>Riva Maurizio</b>	Presidente
<b>Baldo Roberto</b>	Membro
<b>Reggiani Luigi</b>	Membro
<b>Papetti Giuseppe</b>	Membro supplente
<b>Sassi Annalisa</b>	Membro supplente

## Collegio dei probiviri

---

<b>Aimaretti Giuseppe</b>
<b>Galletti Ivo</b>
<b>Levoni Ezechiello</b>
<b>Negrini Gianni</b>
<b>Veroni Francesco</b>

## Gruppo giovani imprenditori

---

<b>Pedrazzoli Elisa</b>	Presidente
<b>Papetti Giuseppe</b>	Past President
<b>Sassi Annalisa</b>	Vice-Presidente
<b>Simonini Sandra</b>	Vice-Presidente
<b>Bavieri Cristiano</b>	Consigliere
<b>Murru Rosaria</b>	Consigliere
<b>Negrini Dino</b>	Consigliere
<b>Reggiani Luigi</b>	Consigliere
<b>Roletto Sara Federica</b>	Consigliere
<b>Sassi Giuseppina</b>	Consigliere
<b>Sosio Alessandra</b>	Consigliere
<b>Vismara Giovanni</b>	Consigliere

## Struttura operativa

